



Antistatická polyuretanová hadice, středně těžká, odolná mikrobům, samozhášivá

Aplikace

- flexibilní hadice na vzduch, brusiva, sypké materiály a granulát
- vrtačka na desky plošných spojů (PCB)
- ofsetové tiskařské stroje: dodávka vzduchu
- dodávka vzduchu: UV sušička, infračervená sušička
- odsávací jednotka, odprášení systému, filtrační systém, extrakce olejové mlhy
- chemický průmysl: chemické výpary, zpětné hadice pro výpary, barevná mlha
- prostor s nebezpečím výbuchu
- textilní průmysl, výroba vláken: spádávací a dopřádací stroje, pletací stroje, tkalcovské stavy
- živočišná výroba: ventilace stájí, stodol
- ventilace čistých provozů, stroje na výrobu polovodičů
- kompresory, dmýchadla s bočním kanálem, vakuové pumpy, tlakové pumpy, pumpy
- příprava povrchu: tryskání/pískování, pískovací (tryskací) komora, loděnice, stahovací stroj, brousící stroje a stroje na přípravu podlah
- komunální vozidla: zametač, zametací vozidlo

- komunální vozidla: sekačka na trávu, svahová sekačka, sběrač listů
- bruska, čistící stroj na podlahy
- hadice k topení - venkovní hadice jako ochrana

Vlastnosti

- středně odolná
- vysoce oděruvzdorná
- odolnost vůči mikrobům
- dobrá odolnost vůči olejům, benzínu a chemikáliím
- velmi dobrá flexibilita při nízkých teplotách
- samozhášecí dle: UL94-V2, DIN 4102-B1
- Permanentně antistatická stěna: v souladu s ISO 8031 - elektrický a povrchový odpor $<10^9 \Omega$ (v souladu s TRGS 727 $<2,5 \cdot 10^8 \Omega^*$, & NFPA 652 $10^8-10^9 \Omega$)
- v souladu s ATEX 2014/34 / EU (1999/92 / ES) a německým TRGS 727: pneumatická přeprava hořlavých prachů a sypkých materiálů (zóna 20, 21, 22 uvnitř), odsávání hořlavých prachů (zóna 22 uvnitř)
- v souladu s ATEX 2014/34 / EU (1999/92 / ES) a německým TRGS 727: pro dopravu hořlavých kapalin (uvnitř zóny 0, 1, 2), pro dopravu pro nehořlavé kapaliny, pro použití v zóně 0 - 1 - 2 (plyny)
- v souladu s bezpečnostními předpisy německé dřevařské obchodní asociace

- dle DIN 26057 Typ 2
- odpovídá směrnici RoHS
- REACH dle --> Technologie / Technické informace / REACH

Teplotní rozsah

- -40°C až 90°C
- krátkodobě až 125°C

Konstrukce

- AIRDUC® profil
- pružinový ocelový drát usazený pevně ve stěně hadice
- stěna: permanentně antistatický prémiový ester-polyuretan (Pre-PUR®)
- šířka stěny 0,7 mm cca.

Varianty k dodání

- další průměry a délky jsou k dispozici na vyžádání
- transparentní (standart)
- speciální barva: zcela barevná
- zákaznické značení produktu

Vnitřní průměr	Vnější průměr	Tlak dle DIN 26057 (při 50% prodloužení)	Podtlak DIN 26057 (axially fixed)	Poloměr ohybu	Hmotnost	Rozměry skladem	Výrobní délky	Číslo objednávky
(in / mm)	(mm)	(bar)	(bar)	(mm)	(kg/m)	(m)	(m)	
1 / 25	32.00	2,445 (5,45)	0,755 (1,00)	23.00	0.19	10	5 15	350-0025-1002
- / 30	37.00	2,055 (4,57)	0,630 (1,00)	26.00	0.25	10	5 15	350-0030-1002
1,25 / 32	39.00	1,930 (4,29)	0,590 (1,00)	27.00	0.27	10	5 15	350-0032-1002
1,5 / 38	45.00	1,635 (3,64)	0,495 (1,00)	31.00	0.31	10 15	5	350-0038-1002
- / 40	47.00	1,555 (3,46)	0,470 (1,00)	32.00	0.33	10 15	5	350-0040-1002
1,75 / 44-45	52.00	1,390 (3,08)	0,420 (1,00)	35.00	0.37	10	5 15	350-0045-1002

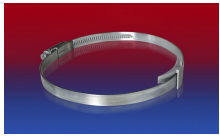
Při přetlaku a podtlaku doporučujeme dodržet hranici provozní hodnoty. Bližší informace o vyšším zatížení jsou dostupné na vyžádání. Poloměr ohybu je měřen podle vnitřního zahnutí hadice. Právo učinit technické změny je vyhrazeno. Všechny hodnoty jsou stanoveny při teplotě 20°C a jsou jen přibližné. Další technické údaje jsou dostupné na www.norres.com/cz/technologie/.



Vnitřní průměr	Vnější průměr	Tlak dle DIN 26057 (při 50% prodloužení)	Podtlak DIN 26057 (axially fixed)	Poloměr ohybu	Hmotnost	Rozměry skladem	Výrobní délky	Číslo objednávky
(in / mm)	(mm)	(bar)	(bar)	(mm)	(kg/m)	(m)	(m)	
2 / 50-51	57.00	1,250 (2,78)	0,380 (1,00)	38.00	0.40	5 10 15	-	350-0050-1002
- / 55	62.00	1,140 (2,53)	0,345 (0,99)	41.00	0.44	10	5 15	350-0055-1002
2,36 / 60	67.00	1,050 (2,33)	0,315 (0,83)	44.00	0.48	10 15	5	350-0060-1002
2,5 / 63-65	70.00	0,970 (2,15)	0,290 (0,71)	47.00	0.52	10	5 15	350-0065-1002
- / 70	77.00	0,900 (2,00)	0,185 (0,83)	50.00	0.56	10	5 15	350-0070-1002
3 / 75-76	82.00	0,840 (1,87)	0,175 (0,72)	53.00	0.59	10 15	5	350-0075-1002
- / 80	87.00	0,790 (1,75)	0,160 (0,64)	56.00	0.64	5 10 15	-	350-0080-1002
3,5 / 89-90	97.00	0,705 (1,56)	0,145 (0,51)	62.00	0.72	10	5 15	350-0090-1002
4 / 100-102	107.00	0,635 (1,41)	0,135 (0,66)	68.00	0.80	5 10 15	-	350-0100-1002
- / 110	117.00	0,575 (1,28)	0,125 (0,55)	74.00	0.87	10	5 15	350-0110-1002
4,5 / 114-115	122.00	0,550 (1,22)	0,120 (0,50)	77.00	0.90	-	5 10	350-0115-1002
4,72 / 120	127.00	0,530 (1,17)	0,115 (0,46)	80.00	0.95	5 10 15	-	350-0120-1002
5 / 125-127	132.00	0,510 (1,13)	0,110 (0,42)	83.00	0.98	5 10 15	-	350-0125-1002
- / 130	137.00	0,490 (1,08)	0,105 (0,39)	86.00	1.01	10	5 15	350-0130-1002
5,5 / 140	147.00	0,455 (1,01)	0,095 (0,33)	92.00	1.09	5 10	15	350-0140-1002
6 / 150-152	157.00	0,425 (0,94)	0,075 (0,36)	98.00	1.40	5 10 15	-	350-0150-1002
6,3 / 160	167.00	0,400 (0,88)	0,070 (0,31)	104.00	1.50	5 10 15	-	350-0160-1002
- / 170	177.00	0,375 (0,83)	0,065 (0,28)	108.00	1.58	-	5 10 15	350-0170-1002
- / 175	182.00	0,365 (0,81)	0,065 (0,26)	113.00	1.63	-	5 10 15	350-0175-1002
7 / 178-180	187.00	0,355 (0,78)	0,060 (0,24)	116.00	1.67	10	5 15	350-0180-1002
8 / 200-203	207.00	0,320 (0,71)	0,055 (0,19)	128.00	1.86	5 10	-	350-0200-1002
- / 225	232.00	0,285 (0,63)	0,050 (0,15)	143.00	2.08	10	5 15	350-0225-1002
- / 250	257.00	0,255 (0,57)	0,045 (0,12)	158.00	2.31	5 10	15	350-0250-1002
10 / 254	261.00	0,250 (0,56)	0,045 (0,11)	160.00	2.35	-	5 10 15	350-0254-1002
- / 275	282.00	0,230 (0,51)	0,040 (0,09)	173.00	2.54	-	5 10	350-0275-1002
11 / 280	287.00	0,230 (0,51)	0,040 (0,09)	176.00	2.59	-	5 10	350-0280-1002
- / 300	307.00	0,215 (0,47)	0,035 (0,08)	188.00	2.77	10	5	350-0300-1002
12 / 305	312.00	0,210 (0,46)	0,035 (0,07)	191.00	2.81	-	5 10	350-0305-1002
- / 315	322.00	0,205 (0,45)	0,035 (0,07)	197.00	2.90	-	5 10	350-0315-1002
- / 350	357.00	0,185 (0,40)	0,030 (0,05)	218.00	3.22	-	5 10	350-0350-1002
14 / 356	363.00	0,180 (0,40)	0,030 (0,06)	222.00	3.34	-	5 10	350-0356-1002
- / 400	407.00	0,160 (0,35)	0,030 (0,05)	248.00	4.17	-	5 10	350-0400-1002
- / 450	457.00	0,140 (0,32)	0,025 (0,04)	281.00	4.69	-	5 10	350-0450-1002

Při přetlaku a podtlaku doporučujeme dodržet hranici provozní hodnoty. Bližší informace o vyšším zatížení jsou dostupné na vyžádání. Poloměr ohybu je měřen podle vnitřního zahnutí hadice. Právo učinit technické změny je vyhrazeno. Všechny hodnoty jsou stanoveny při teplotě 20 °C a jsou jen přibližné. Další technické údaje jsou dostupné na www.norres.com/cz/technologie/.

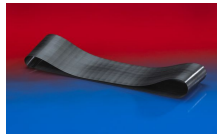
Příslušenství



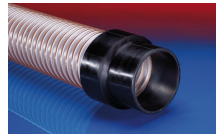
CLAMP 210 BRIDGE CLAMP



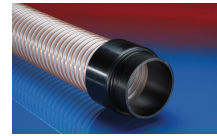
CONNECT 243



CONNECT 228



CONNECT 240 + 241 AS



CONNECT 242



CONNECT DAIRY FITTING 247



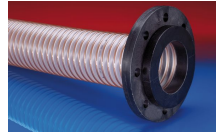
CONNECT 246 AS



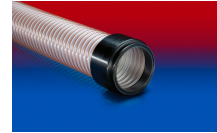
CLAMP 213



CONNECT THREAD FITTING 234



CONNECT 244



CONNECT 245



CLAMP 217



CONNECT 240 EC



CONNECT 270-271



CONNECT 223



CONNECT ASEPTIC FITTING 249



CONNECT TRI-CLAMP FITTING 245



CLAMP 212



CONNECT MOULD ASSEMBLY 233