



těsnicí pryže

Mikroporézní pryže	148	Silikonové pryže pro laminaci	152
Pryže s otevřenými dutinkami – houby	149	Gumové břity na sněhové radlice	152
Antistatická pryž	149	Elaston – desky z recyklované pryže	153
Těsnicí pryže TOVO GOMMA	150	Těsnicí pryže Semperit	154
Membránové plátno	150	Těsnicí pryže Boguma	156
Těsnicí fólie ze silikonové kompaktní pryže	151	Základní informace o použití kaučuků	157
Těsnicí desky ze silikonové expandované (mikroporézní) pryže	151	Hardy spojky	158



těsnicí pryže

MIKROPORÉZNÍ PRYŽE

MIKROPORÉZNÍ PRYŽ – T130 EPDM

- dobrá odolnost povětrnostním vlivům, UV záření
- standardní barva: černá
- standardní výrobní rozměr: 1000×2000 mm
- hustota: **130 kg/m³**
- nasákavost vody: max. 8 %
- pracovní teplota: -40°C/+85°C (krátkodobě +100°C)
- na objednávku: jiné tloušťky, se samolepící vrstvou, lepená metráž v rozměru 1000×20 000 mm atd.



Obj. kód	Síla (mm)	Rozměr (mm)	Cena (Kč/ks)
0463 020	2	1000×2000	238,00
0463 031	3		353,00
0463 035	3,5		368,00
0463 040	4		478,00
0463 050	5		597,00
0463 070	7		836,00
0463 080	8		954,00
0463 100	10		1193,00
0463 120	12		1432,00
0463 150	15		1791,00
0463 180	18		1940,00
0463 200	20		2387,00
0463 250	25		2984,00
0463 300	30		3581,00
0463 400	40		4803,00
0463 500	50		5968,00
0463 600	60	7163,00	
0853 080*	80	7665,00	

*Pryž 304/F-50 EPDM

DELŠÍ NÁVINY (SPOJE VŽDY PO 2 METRECH)

Obj. kód	Síla (mm)	Rozměr (mm)	Cena (Kč/m ²)
0463 021	2	1000×20000	119,00
0463 030	3		176,00
0463 051	5		298,00
0463 101	10	1000×10000	596,00
0463 121	12		645,00

PROVEDENÍ SE SAMOLEPÍČÍ VRSTVOU

Obj. kód	Síla (mm)	Rozměr (mm)	Cena (Kč/ks)
1469 030	3	1000×20000	729,00
1469 050	5		1178,00
1469 100	10		1463,00
1469 250	25		3950,00

↔ Na objednávku dodáváme typ T100 EPDM – 0574 xxx.

MIKROPORÉZNÍ PRYŽ – T100 EPDM BÍLÁ

- dobrá odolnost povětrnostním vlivům, UV záření
- barva: **bílá**
- standardní výrobní rozměr: 1000×2000 mm
- hustota: **100 kg/m³**
- nasákavost vody: max. 5 %
- pracovní teplota: -40°C/+100°C (krátkodobě +115°C)



Obj. kód	Síla (mm)	Rozměr a×b (mm)	Cena (Kč/ks)
1405 021*	2	1000×20000	84,00
1405 020	2	1000×2000	210,00
1405 030	3	1000×2000	313,00
1405 040	4	1000×2000	431,00
1405 050	5	1000×2000	540,00
1405 100	10	1000×2000	1075,00

*Cena za 1 m² – nutno odebrat celé balení 20 m².

Mikroporézní pryž GU 250 pro výsekové nástroje:

– NR/SBR, 620x720 mm, šedá nebo zelená barva

• síla 7/7,5 mm – 0525 007 – 955,00 Kč/ks

• síla 8 mm – 0525 008 – 1017,00 Kč/ks a další



DESKY Z MIKROPORÉZNÍ PRYŽE – PND 21/362-80

- tmavě šedá až černá barva, nepropouští vodu/neprodyšné
- materiál: pryž 67210
- elastomer: CR/NR/SBR
- výrobní rozměr je cca 500×1500 mm
- pracovní teplota: -40 °C/+70 °C
PND 21/362-80



Obj. kód	Síla (mm)	Rozměr a×b (mm)	Cena (Kč/ks)
0520 015	1,5	500×1500	148,00
0520 020	2		153,00
0520 035	3,5		206,00
0520 040	4		224,00
0520 050	5		253,00
0520 060	6		313,00
0520 070	7		352,00
0520 100	10		420,00
0520 120	12		550,00
0520 150	15		592,00

PRYŽE S OTEVŘENÝMI DUTINKAMI – HOUBY

GERANIOCELL GE15 FINE

- přírodní pryž (NR) s otevřenými dutinkami
- určená např. pro etiketovací stroje
- nasákavost: **max. 50 %**
- standardní barva: oranžová
- tažnost: 350 %
- hustota: 150 kg/m³
- pracovní teplota: -40 °C/+80 °C
- dodáváme i v jiných hustotách a barevných provedeních



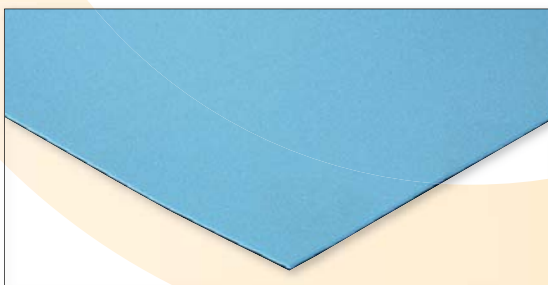
Obj. kód	Síla (mm)	Rozměr (mm)	Cena (Kč/ks)
0526 010	10	920×2120	2848,00
0526 015	15		4273,00
0526 020	20		5697,00
0526 025	25		7121,00
0526 030	30		8545,00

ANTISTATICKÁ PRYŽ

ANTISTATICKÁ PRYŽ, TYP 2501

- speciálně konstruovaná pryž vyvinutá jako podložka při práci s citlivými elektronickými součástkami, **zabraňující vzniku statického náboje** na zpracovávaném výrobku
- spolehlivě odvádí statický náboj
- barva: černá/světle modrá, nešpinivá
- měrný odpor: <20 MΩ/m
- pracovní teplota: 0/+70 °C

Poznámka: pryž je dvoubarevná, při aplikaci se uloží na pracovní stůl černou stranou, modrá strana pryže slouží pro styk s elektročástkami nebo přístroji.



Obj. kód	Síla (mm)	Šířka (mm)	Tvrdost (°ShA)	Pevnost (N/mm)	Tažnost (%)	Hmotnost (kg/mj)	Balení (m ² -info)	Cena (Kč/m ²)
0445 020	2	762	70	13,5	350	2,7	9,3	846,00

těsnicí pryže

TĚSNICÍ PRYŽE TOVO GOMMA

Pryže TOVO GOMMA, nadále dodáváme na objednávku, nebo ze skladových zásob. Bližší informace najdete na webové prezentaci nebo v e-shopu. Jejich hlavní výhodou je šíře 1500 mm. Zvláště PARA pryž typ 1506 má velmi dobrý poměr kvalita/cena.

Přehledová tabulka pryží TOVO GOMMA v šíři 1500 mm.

Základní charakteristika	Značení směsi	Elastomer	Barva	Tvrdost (°Sh A +/-5)	Hustota (g/cm ³)	Pevnost v tahu (N/mm ²)	Prodloužení při přetržení (%)	Teplotní rozsah (°C)	První čtyřčíslí objednávacího kódu
Pro všeobecné použití	1011	SBR	černá	70	1,65	3	200	-20/+70	0427 xxx
Pro všeobecné použití, tvrdší	1083	SBR	černá	82	1,63	5	250	-20/+70	0437 xxx
Pro mechanické namáhání – PARA pryž	1506	NR	běžová	40	0,97	20	550	-35/+70	0434 xxx
	1010	SBR	černá	65	1,19	13	300	-30/+80	0439 xxx
Odolné olejům	ANTI ECO OIL	NBR-SBR	černá	70	1,55	5	250	-20/+70	0433 xxx
	EPDM ECO	EPDM	černá	70	1,33	5	250	-20/+70	0468 xxx
Odolné povětrnostním vlivům a teplotám	EPDM 4000	EPDM	černá	60	1,28	7	350	-20/+100	1482 xxx
	EPDM 4444	EPDM	černá	60	1,10	12	450	-20/+120	2514 xxx
Speciální	MOBIL	NR	bílá+červená	44	1,07	23	700	-30/+110	1443 xxx
Vysoce odolná	FKM 6000	VITON	černá	75	1,90	7	270	-20/+200	1458 xxx



0427 xxx
1011 SBR

0434 xxx
1506 PARA

0439 xxx
1010 SBR

1443 xxx
MOBIL PARA, šíře 1550 mm

MEMBRÁNOVÉ PLÁTNO

MEMBRÁNOVÉ PLÁTNO

- těsnicí materiál s oboustranným nánosem pryže a mnohonásobným proložení textilními vložkami, vulkanizací spojených do jednoho celku
- použitý gumový nános je odolný vůči benzinům, olejům, petroleji a vyhřívacím plynům
- je trvale pružné
- barva: šedočerná
- používá se zejména v automobilovém a plynárenském průmyslu
- šíře: 1350 mm
- měrná hmotnost: 1,3 g/cm³
- elektrostaticky vodivý materiál: <1MΩ/cm
- pracovní teplota max. +240 °C, po překročení této teploty dochází k uvolňování rozpouštědel a tedy ke ztrátě pevnosti

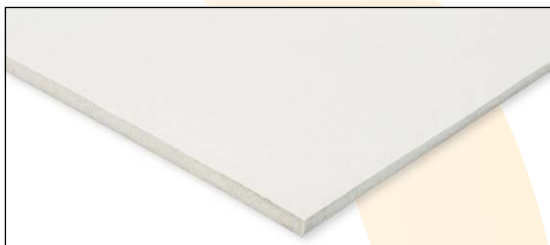


Obj. kód	Síla (mm)	Pevnost v šířce (N/mm)	Pevnost v délce (N/mm)	Cena (Kč/m ²)
0566 030	0,3	18	15	668,00
0566 040	0,4	18	15	809,00
0566 050	0,5	18	15	984,00
0566 080	0,8	20	16	1382,00
0566 100	1	20	16	1617,00
0566 200	2	16	13	3329,00
0566 300	3	16	13	5006,00

TĚSNIČÍ FÓLIE ZE SILIKONOVÉ KOMPAKTNÍ PRYŽE

SILIKONOVÁ PRYŽ (GP 60 W)

- elastomer: **VMQ**
 - standardní barva: bílá
 - standardní výrobní šíře: 1200 mm
 - tvrdost: **60 °Sh**
 - hustota: 1,19 g/cm³
 - pevnost v tahu: 9 N/mm²
 - prodloužení při přetržení: 320 %
 - pracovní teplota: -60 °C/+230 °C (krátkodobě 250 °C)
- Materiál odpovídá: FDA 21 §177.2600, BGVV/WRC/KTW; atest ITC Zlín



- ☞ Další provedení na objednávku:
- transparentní, červená nebo černá barva
 - výrobní šíře až 1400 mm (podmíněno min. výrobní množstvím)
 - jiné síly: 0,3–20 mm
 - jiný silikonový materiál
 - silikonové destičky 500×500 mm v barvách RAL (i odběr 1 kusu)

- ☞ Na objednávku dodáváme:
- silikonová pryž šíře **1500 mm, 60 °Sh**, transparentní – 0436 xxx
 - silikonová pryž šíře **1200 mm, 40 °Sh**, transparentní – 0495 xxx
 - silikonová pryž šíře 1000 mm, 60 °Sh v červené barvě, s vložkou **ze skelného vlákna**:
 - 0509031 – síla 3 mm
 - 0509041 – síla 4 mm

Obj. kód	Síla (mm)	Barva	Balení (m ² -info)	Cena (Kč/m ²)	
0500 005	0,5	bílá	12	501,00	
0500 010	1		12	766,00	
0500 015	1,5		12	955,00	
0500 020	2		12	1555,00	
0500 030	3		12	2209,00	
0500 040	4		12	2947,00	
0500 050	5		12	3537,00	
0500 060	6		6	4740,00	
0500 080	8		6	5935,00	
0500 100	10		6	7900,00	
0500 006	0,5	transparentní	12	501,00	
0500 011	1		12	766,00	
0500 021	2		12	1555,00	
0500 031	3		12	2209,00	
0500 041	4		12	2947,00	
0500 061	6		6	4740,00	
0500 081	8		6	4350,00	
0500 101	10		6	7900,00	
0500 082	8		červená	6	5935,00
0500 102	10			6	7420,00

Profily ze silikonové kompaktní pryže str. 167, 168 a 179.
Hadičky ze silikonové pryže str. 11.



0509 xxx

TĚSNIČÍ DESKY ZE SILIKONOVÉ EXPANDOVANÉ (mikroporézní) PRYŽE

TĚSNIČÍ DESKY ZE SILIKONOVÉ EXPANDOVANÉ PRYŽE – SIL 16 W

- barva: **bílá**
- rozměr: 1000×1000 mm
- hustota: **240 kg/m³**
- pracovní teplota: -60 °C/+180 °C (krátkodobě 200 °C)
- některé síly jen na objednávku
- na objednávku i se samolepkou



Obj. kód	Síla (mm)	Cena (Kč/m ²)
0505 016	1,6	2110,00
0505 020	2	2110,00
0505 030	3	2248,00
0505 040	4	2633,00
0505 050	5	2771,00
0505 060	6	3017,00
0505 080	8	3668,00
0505 100	10	3786,00
0505 120	12	4831,00
0505 150	15	6153,00
0505 200	20	6912,00
0505 250	25	9416,00

Profily ze silikonové mikroporézní pryže str. 166.
Jiné síly a rozměry na zakázku.



těsnicí pryže

SILIKONOVÉ PRYŽE PRO LAMINACI

SILIKONOVÁ PRYŽ PRO LAMINACI

- těsnící folie ze silikonové kompaktní pryže (VMQ) **určená pro laminace**
- používá se při aplikacích, které vyžadují vysokou teplotní odolnost pryže
- **určena pro výrobu solárních panelů, sklářský a dřevopracující průmysl**
- není vhodná pro potravinářské použití nebo farmaceutické použití
- lícová strana hladká, rubová strana s otiskem textilu
- pracovní teplota: **-50 °C/+200 °C**

Dodáváme zpravidla na objednávku (termín dodání 3–6 týdnů)



1563 xxx



2513 xxx

Typ směsi/barva	Šíře (mm)	Tvrdost ° Sh	Hustota g/cm ³	Pevnost Mpa	Prodloužení při přetržení (%)	Balení (m ² -info)	Obj. kód	Síla			
								1,5 mm	2 mm	3 mm	4 mm
7000 45 RAL 6 modrozelená	1600	52	1,15	8	700	16	1563 020	–	2211,-	–	–
							1563 030	–	–	3317,-	–
							1563 040	–	–	–	4423,-
7001 40 modrá	1550	54	1,18	9	550	15,5	2513 015	2235,-	–	–	–
							2513 030	–	–	3354,-	–

GUMOVÉ BŘITY NA SNĚHOVÉ RADLICE

GUMOVÉ BŘITY NA SNĚHOVÉ RADLICE

- gumové břity na sněhové radlice, **pro odstraňování nánosů sněhu z pozemních komunikací**
 - konstrukce: **speciální oděruvzdorná pryž**, zalisovaná textilní vložka, úkos na jedné straně
 - barva černá
 - tvrdost: 70°Sh
 - skladová délka max. 9 m
 - řežeme na délky dle požadavků
 - na objednávku, na základě výkresu dodáváme i břity s otvory pro šrouby, břity se zalisovaným kovovým pletivem.
- Nejžádanější provedení: 0567 020, 0567 030, 0567 040



Obj. kód	Rozměr (mm)	Charakteristika	Délka (mm)	Balení (info)	Měrná jednotka	Cena (Kč/Mj.)
0567 008	80/20	bez úkosu	1350	1	ks	716,00
0567 010	100/20		9000	9	m	427,00
0567 019	120/30		9000	9	m	456,00
0567 012	130/30		9000	1	m	588,00
0567 031	200/50		9000	9	m	910,00
0567 041	250/40		9000	9	m	787,00
0567 020	120/30	s úkosem	9000	9	m	456,00
0567 039	120/40		9000	9	m	599,00
0567 023	150/40		9000	9	m	608,00
0567 113	190/30		9000	9	m	644,00
0567 033	200/40		9000	9	m	700,00
0567 030	250/30		9000	9	m	741,00
0567 040	250/40		9000	9	m	821,00

Na objednávku dodáváme i POLYURETANOVÉ BŘITY

- vysoká houževnatost a odolnost oděru
- tvrdost: 85 °Sh
- pracovní teplota: **-30 °C/+80 °C** (krátkodobě +120 °C)
- maximální délka 5000 mm
- síla 30 nebo 40 mm s úkosem či bez



1539 xxx

ELASTON – DESKY Z RECYKLOVANÉ PRYŽE

ELASTON-ELTEC – VYSOCE HOUŽEVNATÉ ELASTICKÉ DESKY (FS 700)

- vhodné pro využití v oblasti **stavebnictví** a průmyslu (využití **pro uložení těžkých strojních zařízení** při jejich kotvení a **útlumu vibrací**)
- složení: velmi houževnaté jednovrstvé desky z gumového granulátu a drásaniny z pneu, spojená polyuretanovým lepidlem
- **vlastnosti** materiálu **se nemění ani v extrémních podmínkách maximální námahy** (vlhkost, teplota, prašnost a deformace v tlaku), veškeré výrobky vykazují výbornou povrchovou odolnost proti otěru a jsou odolné proti torznímu namáhání
- hustota: 700 kg/m³ (dodáváme i v hustotách 650–1100 kg/m³)
- síla: 4–60 mm
- barevná provedení: **černá** (standardní), zelená, červenohnědá (při odběru min. výr. množství)
- rozměry: 2000×1000 mm, dle objednávky i nestandardní rozměry
- atest a prohlášení o shodě na vyžádání



Obj. kód	Síla (mm)	Rozměr (mm)	Cena (Kč/ks)
0554 102	10	1000x1000	315,00
0554 030	3	2000x1000	217,00
0554 050	5		319,00
0554 080	8		500,00
0554 100	10		622,00
0554 120	12		795,00
0554 202	20		1064,00

ELASTON-ELTEC – ELASTICKÉ TLUMÍČÍ DESKY (GR 850 FS)

- vhodné pro využití v oblasti stavebnictví a průmyslu, **pro tlumení hluku a vibrací, zátěží** (využití v průmyslových stavbách jako **výrobní podlahy**, chráničky a kabelové překlady)
- složení: velmi houževnaté jednovrstvé desky z gumového granulátu (drčená pryž z pneu spojená polyuretanovým lepidlem)
- **vlastnosti** materiálu se nemění ani v extrémních podmínkách maximální námahy (vlhkost, teplota, prašnost a deformace v tlaku), určen spíše **pro vyšší zatížení statického rázu**
- hustota: 850 kg/m³ (dodáváme i v hustotách 650–900 kg/m³)
- síla: 4–60 mm
- barevná provedení: **černá** (standardní), zelená, červenohnědá-tartanová červec (při odběru min. výr. množství)
- rozměry: 2000×1000 mm, 1000×1000 mm, dle objednávky i nestandardní rozměry
- atest a prohlášení o shodě na vyžádání



Obj. kód	Síla (mm)	Rozměr (mm)	Cena (Kč/ks)	
0572 004	4	2000x1000	259,00	
0572 033	8		448,00	
0572 011	10		595,00	
0572 006*	10		640,00	
0572 012	12		689,00	
0572 034	13		848,00	
0572 016	15		826,00	
0572 019	18		993,00	
0572 027	20		1065,00	
0572 028	25		1453,00	
0572 032	30		1750,00	
0572 040	40		2140,00	
0572 010	10		1000x1000	293,00
0572 015	15			434,00
0572 020	20			570,00
0572 030	30			876,00
0572 051	50	1418,00		

*červenohnědá

➤ Další typy v nabídce:

- GR 950 FS (hustota 950–1000 kg/m³, síla 20–60 mm) – 1504 xxx
- GR 1000 KAB (hustota 950–1100 kg/m³, síla 10–60 mm) – 1507 xxx.

těsnicí pryže

TĚSNICÍ PRYŽE SEMPERIT

Standardní rozměry (info):			
Síla pryže (mm)	Šířka (mm)	Délka role (m)	Tolerance síly (mm)*
0,5	1350	20	±0,2
1,0–2,0	1400	20	±0,2
3,0–6,0	1400	10	±0,4
8,0–10,0	1400	5 nebo 10	±0,7
12,0–50,0	1400	5 nebo 25	20,0=±1,0; 50,0=±2,5

* pro přesné tolerance kontaktujte naše prodejní oddělení

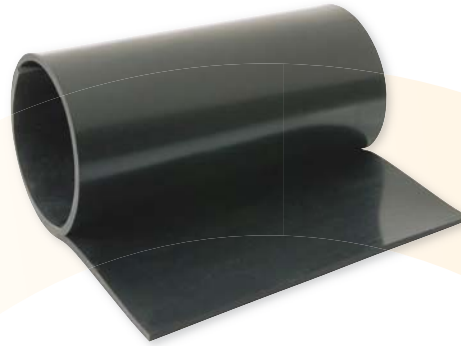
- těsnicí desky jsou lisovány na požadovanou sílu a rozměr rotačním způsobem nebo lisováním (v závislosti na síle a materiálu)
- dovolené tolerance jsou různé pro sílu a použitý materiál
- některé pryže jsou vyráběny jen na zakázku
- u některých pryží je z důvodu vysoké přilnavosti při balení po vulkanizaci nutno použít pro následné snadné odmotávání z rolí klouzek (masek) nebo speciální fólie
- u pryží se zalisovanou těsnicí vložkou je standardně použita síťovina ze skelných vláken s pevností min. 300 N/50 mm (na zakázku lze vyrobit i s vložkou z polyesterových nebo polyamidových vláken)
- každá nová role pryže je opatřena štítkem výrobce
- tolerance šířky rolí: ± 2 %
- tolerance délky rolí: ± 5 %

FYZIKÁLNĚ-MECHANICKÉ VLASTNOSTI PRYŽÍ SEMPERIT v rolích v šíři 1400 mm

Základní charakteristika	Značení směsi	Obj. kód	Elastomer	Barva	Tvrdość (°Sh A +/-5)	Hustota (g/cm ³)	Pevnost v tahu (N/mm ²)	Prodloužení při přetržení (%)	Teplotní rozsah (°C)
Pro mechanické namáhání	A160 G	0400	NR-SBR	šedá	40	1,08	15	550	-40/+70
	A560	0401	NR-SBR	světle hnědá	40	1,06	18	600	-40/+70
	RED STAR	0402	NR-SBR	červená	40	1,06	16	600	-40/+70
	BLACK STAR	0403	NR-SBR	černá	60	1,15	15	400	-30/+70
	A590	0404	NR-SBR	černá	60	1,15	15	400	-30/+70
Odolné povětrnostním vlivům a teplotám	E9566	0406	EPDM	černá	70	1,30	7	250	-40/+100
	E9614	0407	EPDM	černá	70	1,22	9	200	-40/+120
	N9581	0563	CR-SBR	černá	65	1,40	5	300	-30/+70
Pro všeobecné použití	A9506	0409	NR-SBR	černá	70	1,46	4	200	-10/+70
Odolné olejům	P9639	0411	NBR-SBR	černá	50	1,25	5	350	-10/+70
	P9540	0412	NBR-SBR	černá	65	1,45	7	250	-10/+70
Odolná olejům, vhodná pro styk s plyny	P518	0413	NBR	černá	80	1,35	13	250	-15/+80
Odolná benzínu a oleji s aromatickým podílem až 30%	P534*	0414	NBR-SBR	černá	60	1,19	11	400	-20/+80
Odolná aromatickým a alifatickým olejům	P559	0415	NBR	černá	70	1,49	10	330	-20/+80
Odolná povětrnostním vlivům, alifatickým olejům	N572	0416	CR	černá	70	1,50	7	300	-20/+90
Mírně odolná povětrnostním vlivům	N9580	0417	CR-SBR	černá	60	1,35	5	250	-10/+70
Odolná povětrnostním vlivům	N605	0418	CR-SBR	černá	50	1,25	6	350	-20/+70
	B1743	0419	CIIR	černá	60	1,11	13	600	-40/+110
Atest pro styk s pitnou vodou	E628	0422	EPDM	černá	70	1,12	11	250	-40/+120
Pro potravinářské účely	A618	0423	NR-SBR	bílá	45	1,28	12	550	-30/+80
	A621	0424	NR-SBR	bílá	65	1,43	8	380	-30/+70
	P627	0425	NBR-BR	bílá	60	1,32	11	500	-30/+80

*odolná transformátorovému oleji

- pokud je Vám z role řezáno a přejete si dodat pryž s kopií výrobního štítku, uveďte tento požadavek na objednávku
- pro skladování pryží jsou ideální suché a chladné prostory s uložením rolí nastojato
- pro některé aplikace jsou důležité **parametry elektrické vodivosti**, výrobce tyto hodnoty zpravidla neudává; naše firma provádí vlastní měření, která ale nejsou certifikovaná a mají výlučně informačně orientační charakter
- každá z pryží (použitých směsí) se vyznačuje **určitou odolností vůči chemikáliím**, pro více informací **kontaktujte naše prodejní oddělení**
- v případě potřeby si **vyžádejte aktuální katalogový list**



Vysvětlivky k tabulce:

- ve sloupcích objednávací kód je uvedeno první čtyřčíslí sedmi-místného objednávacího kódu pryží.
- na objednávkách **uvádějte první čtyřčíslí a požadovanou sílu**.
- Pokud je uvedena i cena za lomítkem, pryž se vyrábí i s vložkou. V případě, že požadujete pryž s vložkou a tato se vyrábí, uveďte při objednání ještě „SVL“ nebo i koncové trojčíslí dle tří spodních řádků v tabulce



🌐 Kompletní objednávací kódy naleznete na naší internetové adrese: www.gumex.cz
 📞 Pro více informací kontaktujte naše prodejní oddělení.

🌀 CENÍK PRYŽÍ SEMPERIT v rolích v šíři 1400 mm (Kč/m²)

Značení směsi	Obj. kód	Síla (mm)								Síla (mm)								
		0,5	1	1,5	2	3	4	5	6	8	10	12	15	20	25	30	40	50
A160	0400	–	426,–	674,–	715,–	1030,–	1328,–	1636,–	1917,–	2544,–	3267,–	3961,–	4888,–	6484,–	8920,–	9725,–	14274,–	–
A560	0401	420,–	486,–	555,–	686,–	971,–	1268,–	1589,–	1810,–	2384,–	3186,–	3481,–	4339,–	5720,–	7133,–	9415,–	12684,–	15851,–
RED STAR	0402	–	–	–	–	1066,–	1586,–	1866,–	2005,–	2732,–	3345,–	3485,–	4303,–	5707,–	7156,–	–	–	–
BLACK STAR	0403	–	–	–	–	–	–	1045,–	1167,–	1566,–	1953,–	2298,–	2848,–	3767,–	4729,–	5660,–	7553,–	9439,–
A590	0404	–	330,–	–	504,–	646,–	817,–	942,–	1119,–	1636,–	2067,–	2507,–	–	–	–	–	–	–
E9566	0406	–	277,–	371,–	477,–	672,–/812,–/701,–**	854,–/1004,–	1043,–	1255,–	1573,–	1833,–	2351,–	2863,–	3788,–	4973,–	5964,–	7952,–	9939,–
E9614	0407	264,–	310,–	293,–	507,–	715,–	912,–	1125,–	1334,–	1784,–	2251,–	2718,–	3376,–	4468,–	6127,–	7379,–	9905,–	–
N9581	0563	–	302,–	–	466,–	587,–	786,–/959,–	937,–	1070,–	1524,–	–	–	–	–	–	–	–	–
A9506	0409	–	109,–	181,–	180,–/216,–	240,–/288,–/446,–+	324,–/387,–/535,–+	405,–/473,–	516,–/636,–**	649,–/860,–**	784,–/1104,–**	952,–	1272,–	1659,–	3285,–	3930,–	5625,–	6200,–
P9639	0411	–	232,–	–	370,–	518,–	661,–	810,–	953,–	1274,–	1643,–	2056,–	2459,–	3263,–	4216,–	5078,–	6771,–	8564,–
P9540	0412	–	266,–	339,–	402,–/554,–	560,–/701,–	713,–/831,–/950,–**	866,–/1125,–**	1018,–/1261,–**	1465,–/1646,–**	1764,–/1996,–**	2178,–	2641,–	3489,–	4927,–	5379,–	7887,–	8795,–
P518	0413	–	529,–	–	881,–	1280,–	1661,–	2012,–	–	–	4175,–	–	–	–	–	12538,–	–	–
P534	0414	301,–	371,–	510,–	614,–	892,–	1164,–	1442,–	1721,–	2340,–	3084,–	3737,–	–	6250,–	7839,–	–	11604,–	–
P559	0415	265,–	354,–	471,–	583,–	854,–	1090,–	1349,–	1603,–	2186,–	2966,–	3574,–	4433,–	5367,–	7218,–	8661,–	11301,–	–
N572	0416	–	466,–	674,–	810,–	1154,–/1279,–	1594,–	1828,–	2337,–	2872,–	3549,–	4282,–	–	–	–	–	–	–
N9580	0417	–	324,–	387,–	497,–/663,–	625,–/818,–	839,–/1018,–	1000,–/1173,–	1141,–/1546,–**	1623,–/1919,–**	1869,–/2114,–**	2405,–	2805,–	3706,–	4667,–	5582,–	7465,–	9277,–
N605	0418	–	346,–	423,–	521,–	736,–/841,–	931,–	1174,–/1372,–	1421,–/1547,–	1760,–	2163,–	2615,–	3241,–	4296,–	5404,–	6459,–	–	10428,–
B1743	0419	–	503,–	628,–	727,–	1001,–	1318,–	1641,–	1958,–	2651,–	3115,–	3878,–	–	–	–	–	–	–
E628	0422	571,–	516,–	794,–	933,–/774,–	1367,–	1802,–	2334,–/2563,–**	3108,–	3710,–	4606,–	–	–	–	–	–	–	–
A618	0423	–	461,–	617,–	727,–	995,–	1249,–	1511,–	1834,–	2449,–	3341,–	–	–	–	–	–	–	–
A621	0424	–	429,–	609,–	727,–	1044,–	1342,–	1666,–	1945,–	2833,–	3574,–	–	–	–	–	–	–	–
P627	0425	–	491,–	690,–	839,–	1243,–	1585,–	2008,–	2588,–	3145,–	3897,–	–	–	–	–	–	–	–
Obj. kód (koncové trojčíslí)		xxxx 000	xxxx 010	xxxx 015	xxxx 020	xxxx 030	xxxx 040	xxxx 050	xxxx 060	xxxx 080	xxxx 100	xxxx 120	xxxx 150	xxxx 200	xxxx 250	xxxx 300	xxxx 400	xxxx 500
				/xxxx 016	/xxxx 021	/xxxx 031	/xxxx 041	/xxxx 051	xxxx 061									
						/xxxx 042**	/xxxx 052**	/xxxx 062**		/xxxx 082**	xxxx 102**							

Cena za prvním lomítkem je pryž s jednou zalisovanou vložkou.

** pryž se dvěma zalisovanými vložkami

* pryž s takzvaným pepitkovým povrchem

těsnicí pryže

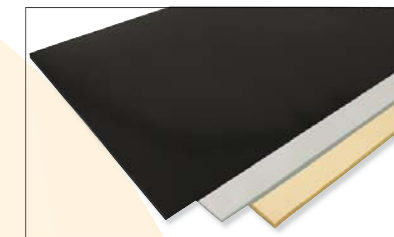
ZÁKLADNÍ TABULKA ODOLNOSTÍ PRYŽÍ SEMPERIT

Základní charakteristika	Značení směsi	Obj. kód	Odolnost								
			ozónu	povětrnostním vlivům	olejům	benzinu	kyselinám	silným zásadám	oděru	odolnost oděru (mm ³)	
Pro mechanické namáhání – PARA pryž	A160	0400	3	3	3	3	2	1	1		
	A560	0401	3	3	3	3	2	1	1		
Pro mechanické namáhání	RED STAR	0402	3	3	3	3	2	1	1	110	
	BLACK STAR	0403	2	2	3	3	2	1	1	120	
	A590	0404	2	2	3	3	2	1	1		
Odolné povětrnostním vlivům a teplotám	E9566	0406	1	1	3	3	1	1	2		
	E9614	0407	1	1	3	3	1	1	2		
	N9581	0563	2	2	3	3	2	2	3		
Pro všeobecné použití	A9506	0409	3	3	3	3	2	2	3		
	P9639	0411	3	3	1*	3	2	2	3		
Odolné olejům	P9540	0412	3	3	1	1	2	2	3		
	P518	0413	2	3	1	1	1	1	1		
Odolná olejům, vhodná pro styk s plyny	P518	0413	2	3	1	1	1	1	1		
Odolná benzinu a olejí s aromatickým podílem až 30 %	P534	0414	2	2	1**	1**	1	1	1		
Odolná aromatickým a alifatickým olejům	P559	0415	3	3	1	1	2	1	2		
Odolná povětrnostním vlivům, alifatickým olejům	N572	0416	1	1	1*	2	1	1	2		
Mírně odolná povětrnostním vlivům	N9580	0417	2	2	3	3	2	1	3		
Odolná povětrnostním vlivům	N605	0418	1	1	2	3	2	1	2		
	B1743	0419	1	1	3	3	1	1	1		
Potravinářský atest pro styk s pitnou vodou	E628	0422	1	1	3	3	1	1	1		
Pro potravinářské účely	A618	0423	3	3	3	3	2	1	2		
	A621	0424	3	3	3	3	2	1	2		
Vhodná pro styk s mastnými poživatinami	P627	0425	3	3	2	3	1	1	2		

Vysvětlivky k tabulce:

- 1 odolná, velmi vhodná
- 2 středně odolná, vhodná
- 3 není odolná, nevhodná
- * není odolná aromatickým olejům
- ** s aromatickým podílem do 30 %

Pro více informací kontaktujte naše prodejní oddělení.



Při objednávání pryží je vhodné uvést tyto údaje:

- číslo směsi pryže nebo náš objednávací kód (i jen první čtyřčíslí)
- sílu pryže (mm)
- určit, zda je pro aplikace požadovaná vložka
- množství

Dále provádíme zhodnocení pryže:

- manuální řezání
- strojní řezání pruhů pryže
- přesné tvarové řezání CNC strojem (plotrem s vibračním nožem)
- přesné tvarové řezání vodním paprskem
- sekání (dodavatelsky)
- nanášení samolepicích vrstev
- lepení

Vyžádejte si kalkulace pro Vaše výrobky.

TĚSNICÍ PRYŽE – BOGUMA

FYZIKÁLNĚ TECHNICKÉ VLASTNOSTI PRYŽÍ v rolích 1200×10000 mm

Základní charakteristika	Elastomer	Typ směsi	Obj. kód (1. čtyřčíslí)	Tvrdość ° Sh	Hustota g/cm ³	Pevnost Mpa	Prodloužení při přetržení (%)	Teplotní rozsah (°C)	1 BVL	2 BVL	2 SVL	3 BVL	3 SVL	4 BVL	4 SVL	5 BVL	5 SVL	6 BVL	6 SVL	8 BVL	8 SVL	10 BVL	10 SVL
Všeobecné použití	SBR	7993	0444 xxx	65	1,47	3	250	-25/+70	93,-	161,-	240,-	242,-	294,-	322,-	375,-	404,-	455,-	483,-	536,-	645,-	697,-	805,-	858,-
	SBR	7759	1490 xxx	80	1,55	3	100	-25/+70	92,-	158,-	237,-	238,-	289,-	316,-	368,-	396,-	448,-	474,-	526,-	632,-	684,-	790,-	843,-
	CR-SBR	7987	1491 xxx	65	1,4	6,5	250	-25/+70	157,-	280,-	366,-	418,-	473,-	558,-	613,-	697,-	751,-	837,-	891,-	1115,-	1170,-	1395,-	1448,-
	NR-L	červená	0449 xxx	60	1,55	6	300	-25/+100	-	355,-	374,-	474,-	549,-	609,-	676,-	749,-	845,-	-	-	-	-	-	-
Mechanické zatížení	SBR	7749	1492 xxx	70	1,19	7	250	-25/+70	110,-	197,-	275,-	294,-	347,-	391,-	446,-	488,-	543,-	587,-	641,-	782,-	836,-	977,-	1031,-
Odolné otěru	NR-SBR	7992	1493 xxx	60	1,14	12	300	-25/+70	139,-	246,-	332,-	369,-	422,-	491,-	545,-	614,-	667,-	737,-	791,-	983,-	1036,-	1228,-	1281,-
	NR-SBR	7750	1494 xxx	60	1,15	17	400	-25/+70	144,-	258,-	342,-	386,-	440,-	514,-	569,-	644,-	697,-	771,-	825,-	1028,-	1083,-	1285,-	1339,-
Odolné olejí	NBR-SBR	7645	0443 xxx	65	1,65	3	250	-25/+70	126,-	222,-	304,-	334,-	387,-	444,-	499,-	556,-	610,-	666,-	720,-	889,-	942,-	1110,-	1164,-
Odolné olejí vysoce kvalitní	NBR-SBR	7672	1495 xxx	70	1,3	7	200	-25/+70	136,-	241,-	325,-	363,-	416,-	483,-	537,-	605,-	658,-	725,-	780,-	966,-	1021,-	1211,-	1266,-
Odolné teplotám	SBR	7748	1496 xxx	70	1,33	7	250	-25/+100	100,-	178,-	253,-	265,-	319,-	354,-	408,-	443,-	496,-	530,-	584,-	707,-	760,-	885,-	938,-
	EPDM	7815	1497 xxx	60	1,22	10	400	-25/+100	172,-	306,-	399,-	459,-	513,-	611,-	665,-	764,-	819,-	917,-	970,-	1223,-	1276,-	1527,-	1582,-
	EPDM-SBR	7988	1498 xxx	65	1,28	5	180	-25/+100	146,-	263,-	347,-	393,-	447,-	523,-	578,-	655,-	710,-	786,-	840,-	1049,-	1102,-	1310,-	1364,-
			Obj. kód (koncové trojčíslí)	xxxx 010	xxxx 020	xxxx 021	xxxx 030	xxxx 031	xxxx 040	xxxx 041	xxxx 050	xxxx 051	xxxx 060	xxxx 061	xxxx 080	xxxx 081	xxxx 100	xxxx 101					

Vysvětlivky: BVL-bez zalisované vložky, SVL se zalisovanou vložkou.

Pryže BOGUMA (všechna uvedená provedení v černé barvě) představují výhodnou volbu kvalita/cena. Pryže jsou vyráběny na moderním automatickém zařízení a jejich značení odpovídá pryzím dříve vyráběným pod značkou Matador. Vybrané druhy jsou obvykle skladem, nebo s krátkým dodacím termínem. Pryže dodáváme v provedení bez vložky, nebo s jednou vložkou. Na zakázku i se dvěma vložkami. Pryže s dvěma vložkami: nutno objednat minimální výrobní množství, cenový rozdíl je +15%, proti provedení s jednou vložkou.



ZÁKLADNÍ INFORMACE O POUŽITÍ KAUCUKŮ

Obchodní značení	Charakteristika	Základní vlastnosti	
NR	Přírodní kaučuk	– vysoká pevnost, tažnost , elasticita – odolnost dynamickému namáhání – špatná odolnost povětrnostním vlivům a ozónu	
Syntetický kaučuk	SBR	Butadien-styrenový kaučuk	– nejrozšířenější kaučuk – dobré fyzikálně–mechanické hodnoty – dobrá odolnost mechanickému namáhání – omezená odolnost oleji, povětrnostním vlivům a ozónu
	EPDM	Etylen – propylen – dienový kaučuk	– velmi vysoká odolnost proti stárnutí – odolný povětrnostním vlivům a ozónu, chemikáliím – omezená odolnost oleji
	CR	Chloroprenový kaučuk (Neopren)	– vysoká odolnost proti stárnutí – střední odolnost olejům a rozpouštědlům – nehořlavost
	NBR	Butadien – akrylonitrilový kaučuk (Perbunan)	– olejivzdornost – odolnost proti přirozenému a tepelnému stárnutí – omezená odolnost ozónu
	IIR	Izobutylen – izoprenový kaučuk (Butylkaučuk)	– dobrá odolnost chemikáliím , ozónu, tepelnému stárnutí, živočišným tukům , – vhodný pro potravinářské účely
	VMQ	Silikonový kaučuk	– výborná odolnost nízkým a vysokým teplotám – zdravotní nezávadnost , vhodný pro potravinářské účely – standardní silikony nejsou odolné nasyceným parám (sterilizace možná do +135 °C)
	CSM	Chlorsulfátový PE (Hypalon)	– výborná odolnost UV, teplotám, chemikáliím
	FKM	Viton	– výborná odolnost teplotám (+200 °C) , oleji, benzínu
	TP (TPE)	Termoplast (mix pryž/pvc)	– všeobecné použití – střední odolnost oleji a UV záření

Vlastnosti jednotlivých komerčních výrobků ovlivňují přísady, se kterými se kaučuky míchají. Jsou to:

- vulkanizační činidla
- urychlovače
- aktivátory a retardéry
- prostředky proti stárnutí (antioxidanty a antiozonanty)
- změkčovadla
- plnidla a ztužovadla
- pigmenty a organická barviva
- další zvláštní přísady

Vysvětlení některých technických výrazů:

Kaučuk – pružná látka získaná ze šťávy kaučukovníku nebo synteticky

Pryž – vulkanizovaný kaučuk

Elastomer – makromolekulární látka, která se rychle vrací do původních rozměrů, z nichž byla deformována malým napětím (pryž, kaučuk)

Tvrдость: tvrdost pryží a příbuzných materiálů je udávána ve stupnici shore „A“.

Velmi měkké materiály mají tvrdost do 35° Sh, měkké materiály do 50° Sh, běžná tvrdost do 75° Sh, velmi tvrdé pak 80–100° Sh.

Měření provádíme za pokojové teploty +20° C speciálním měřidlem – Shoremetrem.

Orientační měření provádíme na každé naší pobočce.

👁️ Pro více informací kontaktujte naše prodejní oddělení.



těsnící pryže

HARDY SPOJKY

HARDY SPOJKY BEZ VRTÁNÍ

- jsou určeny **pro přenos točivé síly**
- omezují namáhání spojených částí
- umožňují pružné spojení kardanů, pro přenos výkonu do 30 kW
- cca **16 vrstev pláten** (v závislosti na tloušťce hardy spojky)
- použitá **PA plátna** mají velkou pevnost



0556 xxx


0555 xxx

Obj. kód	Vnější průměr/ tloušťka (mm)	Cena (Kč/ks)
0550 601	60/15	126,00
0550 602	60/18	137,00
0550 801	80/10	198,00
0550 751	75/10	191,00
0550 805	80/15	200,00
0550 802	80/20	205,00
0550 901	90/10	203,00
0550 903	90/12	203,00
0550 905	90/15	212,00
0550 902	90/20	214,00
0550 950	95/25	292,00
0551 001	100/15	243,00
0551 002	100/20	252,00
0551 022	100/10	215,00
0551 051	105/12	252,00
0551 052	105/20	266,00
0551 101	102/30	292,00
0551 102	110/20	268,00
0551 105	110/15	268,00
0551 151	115/12	260,00
0551 152	115/20	295,00
0551 201	120/15	285,00
0551 203	120/20	312,00
0551 232	123/20	322,00
0551 251	125/15	312,00
0551 252	125/20	322,00
0551 302	130/20	376,00
0551 303	130/30	382,00
0551 402	140/20	376,00

Obj. kód	Vnější průměr/ tloušťka (mm)	Cena (Kč/ks)
0551 405	140/25	387,00
0551 406	140/30	480,00
0551 452	145/25	444,00
0551 453	145/35	488,00
0551 502	150/20	550,00
0551 551	155/18	471,00
0551 552	155/25	483,00
0551 602	160/20	557,00
0551 603	160/35	563,00
0551 652	165/20	557,00
0551 653	165/30	574,00
0551 654	165/25	618,00
0551 702	170/20	584,00
0551 703	170/30	610,00
0551 705	170/25	594,00
0551 752	175/20	612,00
0551 803	180/25	641,00
0551 902	190/25	652,00
0551 903	190/30	663,00
0552 220	220/20	686,00
0552 225	225/30	708,00
0552 230	230/25	659,00
0552 231	230/30	719,00
0552 245	245/20	696,00
0552 246	245/30	731,00
0552 247	245/35	748,00
0552 250	250/40	775,00
0552 260	260/35	786,00
0552 405	405/38	8286,00

Poznámka:

- uvedené **ceny jsou orientační a závisí na počtu objednaných kusů**
- dodací doba: max. 10 dnů

 Na zakázku dodáváme hardy spojky **s vrtanými otvory****(s osazením prstýnky či bez) – 0555 xxx.**


Při objednání je nutno uvést:

a – vnější průměr hardy spojky**b – sílu** hardy spojky**c – vnitřní průměr** otvorů**d – vnitřní průměr** středového otvoru**e – počet** otvorů**f – rozteč** děr

• počet kusů

- **armované/nearmované knoflíky** (průměry armovacích knoflíků: 8, 10, 12, 14, 16, 18, 22 mm)/trubičky dle požadavku

- armovací kolíky dodáváme i zvlášť – 0558 xxx

 **Pevnostní hardy spojky s otvory**

(pro přenos výkonu do 60 kW) – 0556 xxx:

- do průměru 200 mm příplatek 100,- Kč
- od průměru 200 mm včetně příplatek 200,- Kč
- od průměru 300 mm včetně příplatek 400,- Kč

