

# Géčko

Průvodce (nejen) světem hadic a těsnění



## ROZHOVOR: NA CESTÁCH S JEDNOU STOPOU

str. 12-13

Na každé rally  
najdete nějaký  
z našich dílů.

Když se  
z technika  
stane lídr

str. 3-5

Spojte se  
s námi - lepíme  
profesionálně

str. 6-8

Tlakové  
a tlakosací  
pryžové hadice

str. 17

3D skenování  
pro přesně  
padnoucí výplň

str. 18

**GUMEX**



Již pošesté jsme obhájili titul **Czechia Best Managed Companies**.  
Děkujeme, že jsme toho mohli dosáhnout i díky vám!



20  
26

## Milí čtenáři,

nedávno jsem četl příběh mladé ženy, která odešla z ruchu velkoměsta do malé rybářské vesničky kdesi v Jižní Americe. Přestože měla dříve všechno rychle dostupné, zjistila, že takto si život nepředstavovala. Nehledala už jen pohodlí a rychlost, ale spíš klid a prostor, kde může být sama sebou.

Rychlost je přitom něco, čeho si naši zákazníci váží. A právem. Ve firmách, se kterými spolupracujeme, totiž často nejde o pohodlí a pocity, ale o to, aby se nezastavil provoz a výroba pokračovala dál.

Jenže čím déle v našem oboru pracuji, tím víc si uvědomuji, že skutečná hodnota partnera nespočívá jen v tom, že umí hasit problémy. Přijde mi, že moderní společnost obdivuje lidi zachraňující krizové situace, a to dokonce i tehdy, kdy ti zachránci danou krizi sami způsobili nebo se neozvali ani nezakročili, když se krize teprve rodila. Je to stejné, jako bychom obdivovali za hašení požáru člověka, který jej sám vědomě založil. Naštěstí v průmyslu i v běžném životě bývá často nejcennější něco méně nápadného – když věci fungují tak, jak mají, protože někdo problémům dokázal předejít.

Proto pro mne není největším úspěchem občasná dramatická záchrana na poslední chvíli, ale jistota, že jako dodavatel opakovaně dokazujeme, že s námi není potřeba požáry hasit – výroba běží, lidé mohou v klidu dělat svou práci a všechno funguje tak samozřejmě, že si toho možná ani nikdo nevšimne.

Tak o to se snažíme v GUMEXU každý den.

Přeji vám inspirativní čtení.

**Váš Libor Sedláček,**  
ředitel pro strategii a rozvoj

## Obsah

<b>Slovo vedoucího výroby</b> Když se z technika stane lídr	<b>3-5</b>	<b>Bezpečnost pod lupou</b> Kde končí bezpečnost a začíná riziko?	<b>14-15</b>
<b>Naše výroba</b> Spojte se s námi	<b>6-8</b>	<b>Okénko personalistky</b> Růst krok za krokem	<b>16</b>
<b>Novinka</b> Dvojbarevná pěna: kontrola i přehled	<b>9</b>	<b>Hadice</b> Tlakové a tlakosací pryžové hadice	<b>17</b>
<b>Sledujeme pro vás</b> ELASTON – chytré řešení pro tlumení, zatížení a ekologii	<b>10-11</b>	<b>Fotopříběh</b> 3D skenování pro přesné výplně	<b>18</b>
<b>Rozhovor</b> Na cestách s jednou stopou	<b>12-13</b>	<b>A toto jsem také zažil...</b> Moje první štače	<b>19</b>



Starám se o to,  
aby každá  
zakázka prošla  
výrobou plynule,  
včas a kvalitně.

## Když se z technika stane lídr

**Luděk Eliáš** vede od loňského roku oddělení výroby v naší strážnické základně. Do funkce se dostal v náročném období. Jak se mu podařilo skloubit technické znalosti s vedením lidí? Co je pro toto výrobní oddělení typické? A co chystá pro zákazníky?

Pokračování na stranách 4-5 »

### Ludku, od loňského roku jsi vedoucím výroby ve Strážnici. Čím je toto výrobní oddělení specifické?

Jedná se o zakázkovou výrobu menších počtů kusů. Zejména u pásařské sekce a ručních prací jde mnohdy o hodně zajímavé výrobky. Například tvarové manžety, sendvičové lepení a podobně. Výrobky zhotovujeme od jednoho kusu až po velké série.

### V červnu 2024 u vás došlo k rozdělení kompetencí. Z jakého důvodu to proběhlo?

Pořídili jsme nový stroj na řezání a obrábění plastových materiálů, zejména tedy desek. Tento stroj má specifické požadavky, co se týká správné tvorby vstupních dat pro obrábění. S tím úzce souvisí i kalkulace. Proto jsme se rozhodli, že bude vytvořen tým, který ponese odpovědnost za celý proces – od kalkulace až po hotový výrobek. Toho se chopil kolega Michal Zháňal a já jsem převzal oddělení zpracování pryží. To zahrnuje CNC řezání, laminace samo-lepek, osazování hadic a v neposlední řadě spojování dopravníkových pásů a mnohdy i jejich montáže.

### Znáš tě ještě jako specialistu výroby. Co bylo podnětem pro tvůj přechod z pozice kalkulanta do role řídicího pracovníka?

Když vážně onemocněl dosavadní vedoucí výroby Pavel, dostal jsem nabídku jeho pozici převzít. Nebylo to pro mě úplně nové prostředí – v minulosti jsem ho zastupoval, například během dovolených, a více než 10 let mi předával své zkušenosti i pracovní postupy. Díky tomu jsem měl do role dobrý vstup a přechod byl o to hladší.



Mám přehled o celém procesu.

**Ty jsi předtím nikdy tým neřídil. Dnes je však vidět, že ti tato role sedí. Kdy sis uvědomil, že dokážeš skloubit technické myšlení s vedením lidí?**

Výhodou určitě bylo a je, že svůj současný tým dobře znám a vím, jaký kdo je a jak s kým pracovat... Známe se s kolegy jak z osobního, tak profesního života, proto skloubení technického myšlení a vedení lidí nebylo tolik „bolestivé“.

**Pamatuješ si ještě, jaký to byl pocit, když jsi poprvé stál před svým týmem 15 lidí jako nový vedoucí?**

Na ten moment se opravdu nedá zapomenout. Oznámení kolegům, že jsem jejich nový vedoucí, se pro mě neslo trochu v duchu nervozity. Nedal jsem ale samozřejmě na sobě nic znát 😊.

**Co máš teď konkrétně na starosti?**

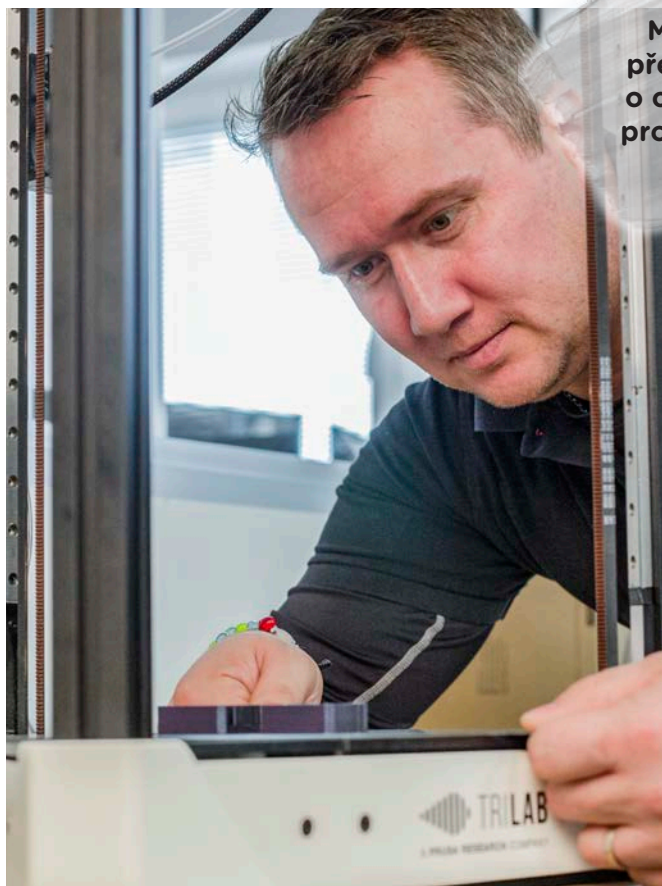
Jako vedoucí výroby se starám o to, aby každá zakázka prošla výrobou plynule, včas a bezproblémově, co se kvality týče. Řeším denní operativu, rozděluji práci v týmu a hledám způsoby, jak naše postupy zefektivnit a posunout dál. V neposlední řadě se snažím tým i stmelovat. Občas vtípek při obědě odlehčí atmosféru a kolegy pobaví.

**Jaké technologie při práci využíváš?**

Pokud nebudu počítat různé programy pro hladký chod řízení výroby, tak mám na starosti hlavně tisk na 3D tiskárně, kde tisknu přípravky pro jednotlivé dílny, zkušební vzorky apod. S tím je spojeno i ovládání 3D a 2D programů.

**Které činnosti ti zaberou nejvíce času?**

Tak to vím přesně – příprava výrobních příkazů. Jedná se o správné načasování a rozdělení na jednotlivá střediska. Poté i doplnění informací a správnost vstupních dat, aby se samotný proces výroby zbytečně nebrzdil a vše probíhalo hladce.





### Jaké znalosti a zkušenosti z předchozích pracovních pozic využíváš nejčastěji?

Hlavně jsou to kalkulace a řešení složitých zakázek. Komunikace s kolegy a hledání co nejlepšího řešení. Také znalost čtení výkresové dokumentace a práce v CAD systémech.

### Co ti práce v naší firmě dává?

Zejména možnost ovlivnit věci a vidět výsledky hned v praxi. V prostředí, kde se lidé znají a fungují férově, mám prostor přinášet nové nápady a podporovat tým, aby se nám společně pracovalo lépe.

### A co tě na ní osobně nejvíce baví?

Nejvíc mě baví přehled o celém procesu – od prvního výkresu až po hotový výrobek. Tím novým, co mi přibýlo, je starost o podřízené pracovníky a zajištění všeho, co ke své práci potřebují. Jejich následná spokojenost vede ke klidu a pohodě v jejich činnosti, a tím pádem i k výrobě bezchybných výrobků, tedy i ke spokojenosti zákazníka. A to je to, co mě baví a na čem mi záleží.



## Luděk Eliáš

Vystudoval SPŠ, obor Strojírenství – počítačová podpora konstrukce. Po maturitě pracoval jako překližkář v DYAS Uherský Ostroh a konstruktér strojů a zařízení ve Slovácckých strojárnách Uherský Brod. Do GUMEXU nastoupil jako specialista výroby v roce 2013, od poloviny roku 2025 pracuje na pozici vedoucího výroby. Volný čas věnuje kromě nohejbalu rovněž fotbalu, cyklistice a výletům s rodinou – manželkou Markétou, dcerou Adrianou a synem Šimonem.

### Prozradíš, co nového připravujete ve výrobě pro naše zákazníky?

S vedením plánujeme pořízení 3D tiskárny umožňující tisk dvousložkovým silikonovým filamentem. Zákazníkům budeme tedy schopni nabídnout řešení složitějších dílů ze silikonu v menších sériích, kde se nevyplatí investice do formy na vstříkolisu.

### A na závěr ještě trochu osobní dotaz. Pozice vedoucího je náročná na čas i kondici. Jak zvládáš skloubit svou práci s pozicí „táty od rodiny“ a se svými koníčky?

Jak jeden nejmenovaný zpěvák uvádí ve své písni: Jsem rodinný typ, mám to rád. Tak to mám i já a rodině věnuji většinu volného času. Najdu si ale samozřejmě čas i na můj oblíbený nohejbal. Když se podaří, mám trénink i 3× týdně, což zúročujeme v letním období při účasti na turnajích. Sport mi pomáhá udržet si i potřebnou energii v práci.



### Názor ředitele výroby Petra Všetuly:

Na nové pozici vedoucího výroby se Luděk velmi rychle zorientoval a postupně si osvojl jak řízení výroby, tak vedení týmu i správu technologického parku. Ke své práci přistupuje poctivě, pečlivě, je komunikativní a dokáže tým přirozeně motivovat. Díky jeho energickému a systematickému přístupu probíhá řízení výroby hladce a bez komplikací. Pro svůj charakter a smysl pro humor je navíc i spolehlivým a oblíbeným kolegou.

# Spojte se s námi

Ať už se jedná o těsnění, manžety, sendviče, násypky, nebo slepence nejrůznějších tvarů – využijte naše know-how, osvědčené materiály, technologie i vybavené dílny!



## Nabízíme:

### Moderní technologie

- **profesionální laminátory** pro plošné nanášení samolepicích vrstev
- **digitální plotry** pro přesné tvarové řezy
- **výkonnější vodní paprsek** pro 2D i 3D výřezy
- **technologie Die Cut a Kiss Cut** pro efektivní výrobu samolepicích výšek a náseků, ideální pro série a rychlou montáž

### Širokou škálu lepidel a samolepicích materiálů

- **sekundová lepidla** na pryže a plasty
- **průmyslová lepidla** pro velké plochy
- **lepidla ve spreji** pro lehké materiály
- **oboustranné samolepky** nanášené laminovacím strojem se zárukou optimálního přilnutí – výrazně usnadní následnou aplikaci

## Oboustranné samolepky nanášené laminací:

Typ samolepky	Příklady (obj. kódy)	Přilnavost	Důležité vlastnosti	Vhodné použití
Samolepky s velmi silnou počáteční lepivostí	S-4610 AR (05963); S-4608 MF PO60 (05961); 3M™ 9448A (05953); S-4610 MF (11288)	Velmi vysoká	PES/PVA mřížka, vysoká počáteční lepivost, dobře kopírují nerovnosti, drží i při teplotních změnách, minimální tloušťka spoje	Stavebnictví, nábytkářství, průmysl všeobecně, lepení pěn, pryží a sendvičových konstrukcí, laminátových povrchů
Samolepky s PES nosičem a odlišným lepidlem na každé straně	FT 9302 SF (11250)	Speciální – optimalizovaná pro silikon	Dvě různé lepidivé strany, vhodné pro silikonové materiály	Automotive, lepení silikonových kompaktních a mikroporéznych pryží
Transferové samolepky bez nosiče	3M™ 468MP (05951)	Střední (není určena pro vysokou počáteční lepivost)	Vysoká pevnost ve smyku, dlouhodobá trvanlivost, minimální tloušťka spoje	Obtížně lepidelné plasty (s primerem), tvarové a přesné výseky, aplikace s požadavkem na velmi tenký spoj

Pozn.: Toto jsou u nás standardně používané samolepky, které držíme skladem. Jsme schopni nabídnout i jiné typy oboustranných samolepek dle požadavku a aplikace zákazníka.

## Know-how, na které se můžete spolehnout

### Uspadíme montáž a zvýšíme spolehlivost výrobku

**Samolepicí vrstvy nabízíme v různých variantách**, aby bylo možné přesně přizpůsobit požadovanou pevnost, pružnost a chování spoje v konkrétní aplikaci.

**Používáme lepidla s různou teplotní odolností** – od běžných provozních teplot až po náročné průmyslové podmínky.

**Pro nerovné nebo porézní povrchy doporučujeme samolepky s akrylátovým lepidlem ve větší tloušťce**, které dobře kopírují strukturu materiálu a zajišťují spolehlivou přilnavost.

**Materiály opatřené samolepicí vrstvou můžeme kombinovat s technologií Kiss Cut**, která umožňuje rychlou a efektivní výrobu samolepicích náseků pro montážní linky, automotive i sériovou výrobu.

**Samolepicí vrstvu aplikujeme jak na materiály z našeho sortimentu, tak i na materiály dodané zákazníkem (po předchozím otestování).**

**Spolupracujeme s evropskými výrobci materiálů, kteří splňují vysoké kvalitativní a ekologické standardy** – výsledkem jsou odolné, přesné a dlouhodobě spolehlivé výrobky.

### Nejčastěji polepujeme:

- pryže (kompaktní, mikroporézní, silikonové)
- pěny a izolace (PU, PE)
- podlahoviny
- plasty s nízkou povrchovou energií (PP, PE, PTFE)
- recyklované materiály (ELASTON)



## Co umíme nejlépe

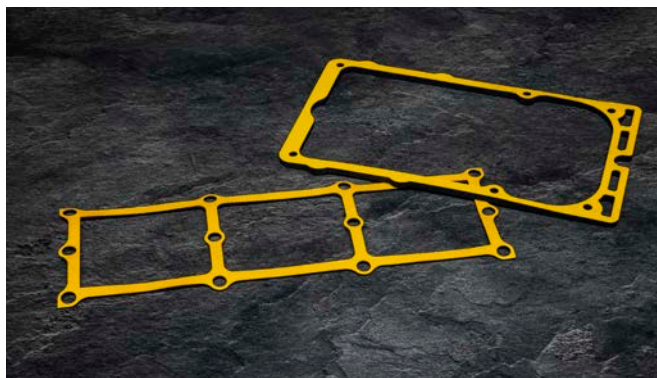
### Lepení pro vás vytvoříme:

- sendviče – vícevrstvé slepenice pryží, plastů, pěn a dalších materiálů
- pryže slepené do atypických tvarů a rozměrů
- manžety, násypky, mezikruží
- těsnění včetně nadrozměrných kusů
- O-kroužky na míru



### Praktické využití lepených výrobků v provozu:

- dilatační spáry pro betonové prvky
- těsnění a dilatační prvky pro železniční a silniční dopravu
- mezikruží
- silikonové profily v potravinářství
- násypky pro betonárny
- sendvičová těsnění
- samolepicí výseky pro montážní linky a automotive



» Máte specifický požadavek na lepený díl nebo materiál? »  
Rádi vám doporučíme nejvhodnější postup.

Kontaktujte naši zákaznickou linku:

 **518 399 588**



### Proč využít odborníky z GUMEXU?

#### Specialisté výroby / kalkulanti

- posoudí chování materiálu
- doporučí vhodné lepidlo a typ spoje
- připraví kalkulaci podle specifikace a množství
- provedou test kompatibility materiálů a ověří pevnost spoje

#### Co musí znát profesionální „lepič“:

- vlastnosti lepených materiálů a lepidel
- postup lepení
- tvar spoje a jeho namáhání
- podmínky aplikace (teplota, vlhkost, orientace plochy)
- způsob přípravy povrchu a vhodnost kombinace materiálů
- zásady bezpečné práce s chemickými látkami

#### Montéři výroby

- znají optimální tloušťku vrstvy lepidla
- pracují s profesionálními laminátory
- mají zkušenosti s velkými plochami i atypickými tvary
- plošné materiály polepí i oboustranně, tedy obě vrstvy současně
- ovládají technologii Kiss Cut pro přesné náseky i ve velkosériích

#### Výhody profesionálního lepení

- nenarušuje vlastnosti citlivých materiálů
- zajišťuje pevné a trvanlivé spojení i při vysokém namáhání
- díky němu lze vytvářet tvary, které jinými metodami nevzniknou
- je vhodné pro kusovou výrobu i série
- umožňuje výrobu samolepicích náseků technologií Kiss Cut
- šetří čas i náklady zákazníka – není nutné investovat do vlastního vybavení ani chemie



#### Limity pro lepení mohou být:

- velmi malé výrobky s drobnými detaily
- extrémně těžké nebo mimořádně nadrozměrné díly
- nevhodné podmínky okolního prostředí (teplota, vlhkost...)
- nevhodné podmínky pro lepení všeobecně (například nedostatečná příprava povrchu, nevhodná kombinace materiálů, nedodržení technologického postupu)
- materiály, které ani po testování nevykazují dostatečnou přilnavost



**Jaký typ lepidla použít, který spoj zvolit? Konzultujte vše s našimi specialisty prodeje!  
Navrheme optimální řešení a vyrobíme vzorek. Pošlete nám poptávku →**





## Dvojbarevná pěna: kontrola i přehled

Potřebujete pěnové výplně do zásuvek a boxů, pěnové vložky a organizéry na nářadí, vícebarevné inserty? Naši nabídku jsme rozšířili o dvojbarevné PE pěny LD33. Na zakázku z nich vyrábíme výplně na míru, které umožňují přehledné, bezpečné a vizuálně kontrolovatelné uložení nářadí, komponentů i citlivých předmětů.

### Proč dvojbarevná pěna?

- Umožní rychlou vizuální kontrolu: ihned vidíte, který díl, dílec nebo nástroj chybí.
- Přispívá k bezpečnosti práce – zaměstnanec si snadno zapamatuje, kam díl patří a kde ho rychle najde.

### V jakých barvách?

- Můžete si zvolit variantu černé horní vrstvy + barevného jádra v červené, modré nebo šedé (objednací kódy 12397, 12398, 12399).
- Jiné barvy/tloušťky na poptání.

### Využití

- uložení nářadí, dílů do zásuvek, dílenských skříní (shadow board system)
- ochranné výplně měřidel, nářadí, přípravků, citlivých dílů
- přehledné sety pro servisní techniky
- organizéry do přepravních beden a boxů

### Naše nová služba: 3D skenování pro přesné výplně

- vyrobíme výplně i pro komplikované, křehké nebo tvarově složité předměty
- digitalizujeme díly rychle a s vysokou přesností

### Zajímá vás průběh 3D skenování konkrétní zakázky?

Nalistujte si stranu 18!

### Výhody pěny LD33

- Je vhodná pro frézování – kapsy mají čisté hrany a přesné kontury.
- Umožňuje gravírování – povrch lze označit čísly, symboly i textem.

### Omezení

- Zatím nenabízíme potisk povrchu (např. loga, QR kódy, piktogramy), nahradíme jej trvanlivým a přesným gravírováním nebo frézováním.
- Nemíjí být určena pro vysoké teploty ani extrémní mechanické namáhání.



# ELASTON - chytré řešení pro tlumení, zatížení a ekologii

Jako ELASTON označujeme v sortimentu GUMEXU desky z gumového recyklátu. Název může na první pohled evokovat měkký, pěnový materiál, ve skutečnosti se jedná o těžké, hutné a velmi houževnaté pryžové materiály.



#### Odolné desky z ELASTONU dokážou:

- tlumit **vibrace** a **rázy**, snížit **hluk**,
- chránit **stavební konstrukce**, stroje nebo podlahy,
- vytvořit **protisklizovou** nebo **pochozí** vrstvu,
- roznést **zatížení** nebo oddělit konstrukční prvky.

ELASTON nabízíme v několika různých typech, které se vzájemně odlišují zejména hustotou, tloušťkou a barevným provedením. Hustota určuje jeho tvrdost a nosnost: nižší hustoty více tlumí, vyšší hustoty mají větší nosnost.

## Zákazníkům nejčastěji dodáváme tyto typy ELASTONU a výrobky z nich na míru:

Typ ELASTONU obj. kód	Hustota (kg/m <sup>3</sup> )	Osvědčené uplatnění
<b>S850</b> 10623	850	Pod těžké stroje, do základů budov, na kolejiště, jako ochrana sloupů, pochozí vrstvy. Pro velkou zátěž na menší počet nosných bodů.
<b>FS700</b> 10621	700	Pod klimatizační jednotky, kompresory, tkalcovské stavy, do garáží s vyšším provozem. Zajistí stabilní tlumení vibrací.
<b>S650</b> 10625	650	Proložky při přepravě, lehčí stavební aplikace.
<b>S1000</b> 10626	1 000	Pro extrémní zatížení, agro provozy s extrémními nároky. Silné antivibrační účinky.
<b>GR 950 FS pro fitness</b> 01544; 02570	950	Pro fitness studia, tělocvičny, posilovny.
<b>GR 950 FS</b> 01504	950	Pro silné zatížení, zejména v agro provozech. Tlumí zvuk i vibrace, slouží i jako tepelná izolace.
<b>S750 s geotextilií</b> 10628	750	Pro podložení fotovoltaických panelů na ploché střechy s hydroizolací z PVC fólie.

## ELASTON – klíčové informace v kostce

Parametr	Detailní popis
Typická využití	<ul style="list-style-type: none"> <li>• Antivibrační podklady pod stroje, klimatizační jednotky, výtahy, generátory, stavební konstrukce</li> <li>• Protihlukové a izolační vrstvy ve stavbách a průmyslu</li> <li>• Protisklizové podlahoviny (garáže, sklady, posilovny, terasy)</li> <li>• Podložky pod náklad při přepravě, ochrana sloupů a konstrukcí</li> <li>• Agro využití – podlahy pro ustájení a přepravu zvířat (vyšší hustoty 950–1 000 kg/m<sup>3</sup>)</li> </ul>
Výhody	<ul style="list-style-type: none"> <li>• Vysoká odolnost proti tlaku a deformaci (dle hustoty)</li> <li>• Zlepšení komfortu obsluhy strojů (snížení vibrací a hluku)</li> <li>• Protisklizové vlastnosti i za nízkých teplot a za mokra</li> <li>• Možnost přesného řezání na míru (pásky, výřezy, podlahové díly)</li> <li>• Ekologický materiál – 100% recyklovatelný</li> <li>• Široký rozsah tloušťek: standardně 3–60 mm, atypické formáty desek do tloušťky až 200 mm</li> <li>• Hustoty: v rozsahu 650–1 000 kg/m<sup>3</sup> pro různé aplikace (tvrdost roste s hustotou)</li> <li>• Dobrá tepelná izolace a částečná vodopropustnost (dle typu)</li> <li>• Odolnost vůči vodě, páře, povětrnosti, slabým kyselinám, zásadám</li> </ul>
Omezení	<ul style="list-style-type: none"> <li>• Není samonosný – musí být položen na pevný podklad</li> <li>• Rozměrová stálost ±1,5 % – může mírně pracovat při změnách teploty</li> <li>• Nehodí se pro aplikace vyžadující přesnou technickou pryž (např. těsnění s vysokou přesností) – jde o kompozit z drcené pryže</li> <li>• Některé typy jsou částečně vodopropustné – nutné zvolit správnou variantu podle použití</li> </ul>

### 8 aktuálních trendů u desek z ELASTONU\*

1. Přesnější a kvalitnější materiál
2. Více hustotních variant
3. Moderní PU pojiva
4. Ekologičtější výroba
5. Vyšší zatížitelnost
6. Větší variabilita rozměrů, tloušťek, barev
7. Důraz na akustiku
8. Širší spektrum použití

## Jaké služby GUMEX nabízí pro materiál ELASTON

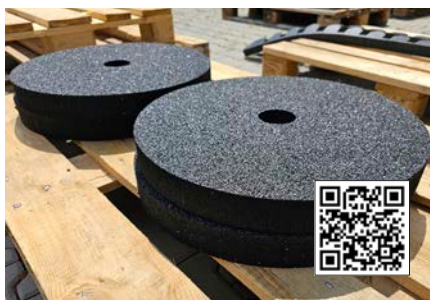
### Řezání ELASTONU na proužky kotoučovou rezačkou

- Ostrý a přesný řez
- Bez stanoveného minimálního množství



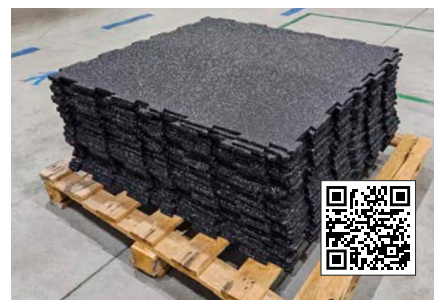
### Tvarové řezání elastonových podlahovin vodním paprskem

- Řezání materiálu větších tloušťek, možnost výroby 3D tvarů, dílů s úkosy.



### Tvarové řezání ELASTONŮ digitálním plotrem

- Umožňuje velmi přesné a čisté výřezy i u složitých tvarů.



Máte zájem o vyřezání podlahoviny z ELASTONU ve tvaru jednotlivých puzzle, které nemusíte již dále upravovat ani lepit, protože drží pomocí „zámků“? Uplatní se ve fitness centrech, sportovních areálech i pod těžkými průmyslovými stroji.



# Na cestách s jednou stopou

Z garáže až k zákazníkům na všech kontinentech. Firma **RADE/GARAGE s.r.o.** se během několika let stala pojmem mezi jezdci na jedné stopě, kteří milují adventure cestování a technické inovace. Jak se tvoří doplňky, které musí vydržet tisíce kilometrů v prachu, blátě i písku? Na to jsem se zeptala majitele **Radka Franka**.

**Pane Franku, Vaše podnikání začalo v garáži. Dnes vyřizujete desítky objednávek z celého světa denně. Co způsobilo tak rychlý růst?**

Začalo to dokonce v budoucím dětském pokojíčku ☺. Nebyl to plán. Jen jsem si chtěl vylepšit motorku na cestu Jižní Amerikou. První díly vypadaly vzhledově hrozně, ale fungovaly dobře a lidi se ptali, kde jsem je vzal. To byla motivace díly vylepšovat jak po stránce funkčnosti, tak vzhledu, a hlavně kvalitou zpracování. A po deseti letech se to celé posunulo na dnešní úroveň. Takže z pohledu současné „doby start-upové“ to rychlé není.

**Proč jste se zaměřil právě na motocykly značek KTM a Husqvarna, které jsou oblíbené pro TET\* a další adventure/off-road trasy?**

V té době jsem měl KTM 950 Adventure a na trhu nebylo moc doplňků pro cestování. Chybělo mi tam místo na navigaci. Tento model měl pro cestování malý nájezd. Kryt motoru jsem chtěl karbon-kevlarový, jako se používá na Dakar rally speciálech. Takže spousta možností si přes zimu hrát. Z motorkářských fór pak přišly pozitivní reakce, takže jsem měl chuť upravit další KTM – jednoválcový model 690 Enduro. Až po dvou letech „hraní si ve volném čase“ mi došlo, že mě to hodně baví a že by mě to mohlo uživit.

**Od naší firmy odebíráte tvarová těsnění, profily, hadičky, teflonové trubičky. Kde najdete své uplatnění?**

Používáme je v našich výrobcích – sadách. Jezdí s nimi pak lidi doslova po celém světě.

**Co si mám jako laik pod tím označením „sada“ vlastně představit?**

Sady neboli sestavy sami vytváříme a doplňujeme jimi motocykly – konkrétně tedy slouží pro navigační věže, palivové systémy, karbonové a plexi díly, držáky, plató pro přídatné kufrы... Proto u vás k nádržím kupujeme palivové a odvodušňovací hadice a plastová kolínka, ke schránkám pirelli lemy, k věžím a krytům motoru mechové těsnění. A samozřejmě ještě celou řadu dalších komponentů.



**A jak ta výroba doplňků probíhá?**

Pro nás je základem zkušenost s danou motorkou. Když něco hodně používáte, napadne vás, co by šlo vylepšit. Pak zkusíte odhadnout, jaké parametry by produkt měl mít, aby si jej lidi chtěli koupit. Pokud se to zdá reálné, tak začnete kreslit. Nejdříve jen schematicky v ruce, pak modelovat v CADu. Následují 3D tisky, kde ověřujete design, zástavbu, základní funkčnost. Zní to rychle, ale je to spousta kol vylepšování, než dojdete k finální sestavě. Pak si konstruujete a frézujete formy. Ve finále dodavatelé z forem ladí prototypové a sériové díly. U nás se pak sériové díly balí do jednotlivých sad, které rozesíláme koncovým zákazníkům.

**Z jakých profesí se skládá váš tým?**

Myslím, že je velká výhoda mít vývoj a interakci s koncovým zákazníkem pod vlastní kontrolou. Proto máme v týmu design, konstruktéry, technology obrábění, logistiku a customer care. Jsme malý tým, takže každý má daleko větší přesah než v automobilkách.

**Kde probíhá testování vašich výrobků?**

Nejdříve v garáži, zda nám to vůbec pasuje dohromady. Opravdu! Například u nádrže potřebujete vědět, že pasuje do motorky, že sedí čerpadlo, že teče benzín. Dlouho se ale řeší odvodušňování a tlaky v nádrži, o kterých se běžně vůbec neví. Velký vliv má horko a nad-

mořská výška. Nejlepší je tedy jet testovat do Austrálie a do And ☺. Naštěstí pro testování aerodynamiky našich kokpitů stačí dálnice na Mladou Boleslav. Ale nemyslete si, že jsme „jen kutilové“ – světla se testují v laboratorních EZÚ\*\* a materiálové testy probíhají v mezinárodní technické inspekční a certifikační organizaci TÜV SÜD. A největším „stress testem“ je motorsport. Profí závodníci vystaví naše díly na rally neuvěřitelné zátěži, čerpáme z toho spousta poznatků pro další vývoj.

**Jak se vyrovnáváte s tlaky konkurence?**

Snažíme se vyvíjet unikátní věci, které na trhu nejsou. Dokážeme v rámci našeho segmentu kombinovat více výrobních technologií a tím udělat zajímavější věci. A když už jdeme do běžné kategorie, jako jsou třeba stupačky, tak se je snažíme udělat jinak. Aby výhody byly na první pohled srozumitelné. Naše stupačky jsou nižší, umožní tedy větší úhel kolen a větší pohodlí. Mají i větší plochu, což přináší lepší stabilitu a ovladatelnost při jízdě ve stoje.

**Které z vašich dílů jsou nejoblíbenější?**

Tak to vím určitě – naše kokpity! Mají vysokou funkčnost a radikálně mění vzhled celé motorky směrem k rally style designu. Dokonce patří mezi naše bestsellery. Máme radost, že zákazníci oceňují chytré řešení, funkčnost a design. Oblibu zákazníků si tedy nezískáte jenom nízkou cenou.

## Je vůbec reálné vyhovět všem požadavkům na vzhled, funkčnost, ergonomii a odolnost současně? Co má prioritu?

Záleží na produktu. Vždy se snažíme o co největší funkčnost a super design. Myslím, že se toho dá skloubit dohromady opravdu hodně. Člověk se nesmí spokojit s prvním dobrým nápadem. Nesmí podlehnout stereotypu „tak se to dělá všude“. Kdo hledá cesty, tak to sice něco stojí, ale řešení většinou najde.

## Co potřebujete o svých zákaznících vědět, abyste jim dokázali vyhovět?

Mám velkou výhodu, že to zadání mohu vnímat, jako kdybych stavěl tu motorku sám pro sebe. Dokážu se vžít do toho, co jezdec ideálně potřebuje, co by mu nejlépe vyhovovalo. Kolegové jsou také motorkáři, cestovatelé, takže máme sami uživatelský pohled. Teď to vypadá, že jsme trochu samolibí 😊! Ale my prodáváme koncovým uživatelům, denně si se zákazníky píšeme. Potkáváme je na moto akcích po celém světě a ptáme se, jak jezdí, jak věci používají, jaké mají připomínky.

## Víte, jakých rally se motocykly upravené v RADE/GARAGE účastní?

Sami testujeme na balkánských rally nebo na marockých rally. Podmínky jsou náročné kvůli terénu, teplotám, rychlostem, délce. Zaběhnuté díly to zvládají, ale u novinek se občas může něco stát. Proto tam jezdíme, abychom na případné nedostatky přišli. A zákazníci jezdí všude. Dovolím si říct, že na každé rally, ať v Americe, Austrálii, v Portugalsku, i na Dakar rally, najdete nějaký z našich dílů.

## Ale vraťme se od výroby a vývoje k Vám osobně. My oba sdílíme zájem o cestopisy pánu Hanzelky a Zikmunda. Osloví jejich zážitky i dnešní cestovatele?

To je těžká otázka. Jim se povedlo něco opravdu velkého: naplánovat a prosadit si svou první cestu, strhnout obrovský zájem veřejnosti o jejich reportáže. Měl jsem to štěstí se o tom osobně s panem Zikmundem bavit. Sám to komentoval, že to už nebude replikovatelné. Oni odjeli do Afriky a po nich se zavřely hranice, nebyl internet ani sociální sítě. Byli jediní, kdo zprostředkovali zajímavé reportáže z míst, která byla pro běžné lidi naprosto nepředstavitelná. Dnes je mnoho zdrojů, vše se konzumuje rychle. Nemáme trpělivost jít do hloubky. Z&H v dnešní době můžou zaujmout jen lidi opravdu ponořené do cestování nebo se zájmem o velmi čtivé cestopisy spojené s kontextem a faktografií.

## A co jste Vy pocítil jako 16letý kluk z Opavy dřív: touhu cestovat, anebo chuť poznávat svět s jednou stopou?

Asi zvědavost. Měl jsem po tátovi pionýra, tak jsem jezdil na výlety do Jeseníků, pak podél hranic dál. Dodnes mám cesty kolem českých hranic rád a opakovaně je projíždím.

## Která země Vás nejvíce uchvátíla?

Jsem pyšný na naši zemi. Je tady pestrá krajina a moc pěkných míst. Rád se ale vracím i do Západních Alp na staré napoleonské horské cesty. Norsko je úžasné. Maroko je jedna z nejpestřejších zemí – krajinou i kulturou. Etiopie je pro otrlejší, ale má neuvěřitelně pestrou krajinu. Kdybych se musel stěhovat z Evropy, tak do JAR. Také v Jižní Americe jsou moc pěkná místa, ale vzdálenosti jsou obrovské. Ale u argentinského steaku a červeného vína Malbec na to zapomenete 😊.

## Jaký terén máte nejraději?

Ježdím kvůli poznávání. Nepotřebuji za každou cenu zdolávat nejnáročnější terén. Rád ježu po klikatých cestách, klidně po asfaltu. Ale na kopce s úžasným výhledem nebo k pěknému pobřeží většinou musíte po šotolině...

## Co byste doporučil jednostopým cestovatelům před cestou na jiný kontinent?

Je spousta snadno dostupných informací, videí, tras po GPS navigace. Nejtěžší asi bude vybrat kontinent a rozhodnout se. Pak trochu plánovat. Nově do toho vstupuje geopolitika. Dobré je si pohlídat roční období. Mít představu o náročnosti tras. Já si vždy najdu někoho, kdo už tam byl, a u piva z něj tahám zkušenosti a rozumy. Získám reálnější představu, ušetřím to čas i peníze. Důležité je myslet i na víza a očkování. Nachystat si motorku, všechno cestovní náčiní a udělat si několikadenní túru, klidně po Česku. To napoví, co je třeba ještě doladit a vyhodit. Hodí se zajet si na nějakou enduro školu, i vícekrát. Nebo si aspoň připomenout základy s naloženou motorkou: osmičky, krizové brzdy, manipulaci na místě.

## Prý rozlišujete země pro introvertní a extrovertní cestovatele. Je to tak?

Vycházím z vlastních zkušeností. Z přírodopisných dokumentů máte pocit, že v Africe je lev na každém kroku. Ale nikdo nezmíní, že tam je hlavně hodně Afričanů 😊. Zastavíte na sebevětší pustině, a než sundáte helmu, je kolem pět dětí. Převlíkáte se, stavíte stan, vaříte jídlo a dívá se na vás půlka vesnice. Když jste introverti, Afriku vynechte. Jedte do Jižní Ameriky – tam nikoho nezaujme ani nejnovější model od BMW a všem jste ukradení!

## Kde si Vy osobně nejlépe odpočínáte?

S dětmi od práce. Od dětí v práci 😊. A samozřejmě na motorce. Ta vás přinutí vše pustit z hlavy a řešíte jen jízdu, tady a teď.



# Kde končí bezpečnost a začíná riziko?

## Proč na bezpečnosti záleží

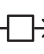
- Snižuje riziko odstávek a poruch
- Chrání zdraví pracovníků
- Zajišťuje shodu s legislativou a normami
- Prodlužuje životnost zařízení a materiálů
- Minimalizuje provozní náklady a reklamace

Bezpečnost většinou nevnímáme – dokud všechno funguje. U technických materiálů, hadic nebo těsnění ale často rozhoduje o tom, jestli výroba poběží bez problémů, anebo se zastaví... V nové rubrice **Bezpečnost pod lupou** ukážeme, co všechno se skrývá za tím, aby produkty obstály v reálném provozu.

## Bezpečnostní vlastnosti jsou nedílnou součástí našeho zboží a služeb

Kategorie	Klíčové bezpečnostní vlastnosti
<b>Technické pryže a plastové materiály</b>	<ul style="list-style-type: none"> <li>• Zdravotní nezávadnost (potraviny, farmacie)</li> <li>• Samozhášivost (pryže pro těžbu, samozhášivé dopravníkové pásy)</li> <li>• Antistatické/elektroizolační vlastnosti</li> <li>• Odolnost vůči teplotám, olejům, chemikáliím</li> <li>• Odolnost vůči otěru</li> </ul>
<b>Hadice a příslušenství</b>	<ul style="list-style-type: none"> <li>• Tlaková a teplotní odolnost a bezpečnostní koeficienty</li> <li>• Certifikace pro pitnou vodu, potraviny, chemikálie</li> <li>• Antistatické provedení (ATEX)</li> <li>• Bezpečnost při dopravě médií</li> <li>• Chemická kompatibilita (odolnost vůči transportovaným médiím, čistícím prostředkům, změně tvrdosti, bobtnání apod.)</li> <li>• Poloměr ohybu</li> <li>• Rozměrové tolerance</li> </ul>
<b>Těsnění a těsnicí materiály</b>	<ul style="list-style-type: none"> <li>• Těsnost proti úniku kapalin a plynů</li> <li>• Odolnost vůči tlaku, teplotám, chemikáliím</li> <li>• Certifikace pro potraviny, farmacii, pitnou vodu</li> <li>• Přesnost výroby na míru</li> </ul>
<b>Dopravníkové pásy</b>	<ul style="list-style-type: none"> <li>• Samozhášivé provedení</li> <li>• Odolnost proti oděru, teplotám, mechanickému namáhání</li> <li>• Bezpečnost při manipulaci a provozu</li> <li>• FDA certifikace pro potraviny</li> <li>• Tažnost při provozním zatížení</li> <li>• Pevnost v tahu</li> </ul>
<b>Průmyslové podlahoviny a rohože</b>	<ul style="list-style-type: none"> <li>• Protiskluznost</li> <li>• Antistatické vlastnosti</li> <li>• Odolnost vůči olejům, chemikáliím, opotřebením</li> <li>• Ergonomie a prevence úrazů</li> </ul>
<b>Zlepšení pracovního prostředí (protihlukové izolace, fólie do vrat, svařovací závěsy...)</b>	<ul style="list-style-type: none"> <li>• Protihluková ochrana</li> <li>• Ochrana proti jiskrám a UV záření (svařovací závěsy)</li> <li>• Tepelná izolace a úspora energie (lamelové clony)</li> <li>• Bezpečný pohyb osob (transparentnost fólií do vrat a průchodů)</li> <li>• Odolnost proti opotřebením</li> </ul>
<b>Výroba na míru</b>	<ul style="list-style-type: none"> <li>• Přesnost řezání, lepení, svařování</li> <li>• Kontrola kvality</li> <li>• Volba správného materiálu podle normy</li> <li>• Dokumentace a sledovatelnost</li> </ul>
<b>Logistika a balení</b>	<ul style="list-style-type: none"> <li>• Bezpečné balení a ochrana výrobků</li> <li>• Správné značení a manipulace</li> <li>• Minimalizace rizik při přepravě</li> <li>• Prevence poškození</li> </ul>

## Nejdůležitější vlastnosti, které sledujeme pro jednotlivé obory

Parametr	Použití	Sledujeme	Normy / zkoušky / schválení
<b>Zdravotní nezávadnost</b> 	potravinářství, farmacie, hospodaření s pitnou vodou	složení materiálů, migrace látek, zdravotní nezávadnost	<b>EC 1935/2004 (materiály pro styk s potravinami); FDA; BfR Recommendation XV (styk s potravinami – silikony); WRAS (UK)</b> – schválení pro styk s pitnou vodou; hygienické předpisy; prohlášení o shodě
<b>Chování materiálu při hoření</b> 	průmysl, těžba, dopravníkové systémy, automotive	samozhášení, rychlost šíření plamene, chování při otevřeném plameni	<b>UL 94</b> (samozhášivost plastů a pryží); <b>EN 45545</b> (reakce na oheň – kolejová technika); <b>FMVSS 302</b> (hořlavost materiálů v interiérech vozidel)
<b>Antistatické vlastnosti</b> 	výbušná prostředí, doprava granulátů, průmyslové provozy	povrchový odpor, elektrická vodivost	Požadavky <b>ATEX</b> (dle použití v prostředí s nebezpečím výbuchu); měření vodivosti, <b>ČSN EN 62631-3-2 ed. 2</b> (Povrchový odpor a rezistivita); <b>ISO 8031</b> (stanovení elektrického odporu a vodivosti u pryžových a plastových hadic – zkouška na vyžádání zákazníka)
<b>Odolnost vůči teplotám a chemikáliím</b> 	chemický průmysl, strojírenství, výroba na míru	odolnost vůči zvýšeným teplotám, olejům, kyselinám, zásadám	materiálové listy; teplotní klasifikace; zkoušky chemické odolnosti – <b>ISO 1817</b> (zkouška bobtnání – testováno v kooperaci s dodavatelem <b>Semperit</b> )
<b>Mechanická a tlaková odolnost</b> 	hadice, těsnění, dopravníkové pásy	tlakové koeficienty, pevnost, odolnost proti oděru a namáhání	<b>EN ISO 1402:2021</b> (hydrostatická tlaková zkouška pryžových a plastových hadic včetně hadic s koncovkami – možnost interního testování, protokol na vyžádání); <b>DIN 73378</b> (pativové hadice – odolnost proti oděru, pevnost v tahu); <b>DIN 22102</b> (dopravníkové pásy s textilní nosnou vložkou)

## Příklady z praxe

### Když hadice není ANTISTATICKÁ

Při přepravě suchého prášku došlo k drobným elektrostatickým výbojům v místě napojení hadice. Nenápadně jiskření se stupňovalo až do chvíle, kdy bylo nutné provoz preventivně zastavit. Ukázalo se, že hadice neměla antistatické provedení a elektrický náboj se neměl kam bezpečně odvádět.

#### Proč na tom záleží

V prostředí s hořlavým prachem nebo plyny může taková situace znamenat riziko vznícení. Antistatické hadice s kontrovaným elektrickým odporem umožňují náboj bezpečně odvést. Chrání technologie, obsluhu i samotný provoz.

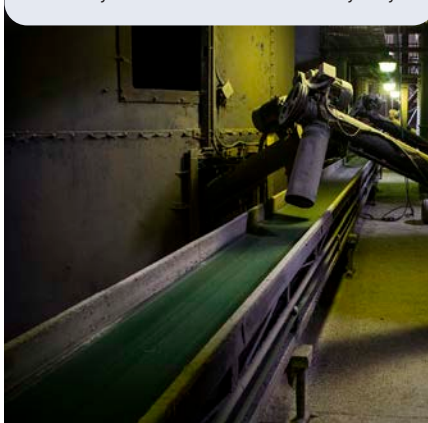


### SAMOHÁŠIVOST může rozhodnout

V provozu s dopravníkem došlo k přehřátí ložiska, které zapálilo prach usazený na pásu. Díky samozhášivému provedení pásu se plamen po odstranění zdroje rychle zastavil a škody zůstaly minimální.

#### Proč na tom záleží

Samozhášivé vlastnosti výrazně snižují riziko šíření požáru a mohou zabránit rozsáhlým škodám a odstávkám výroby.

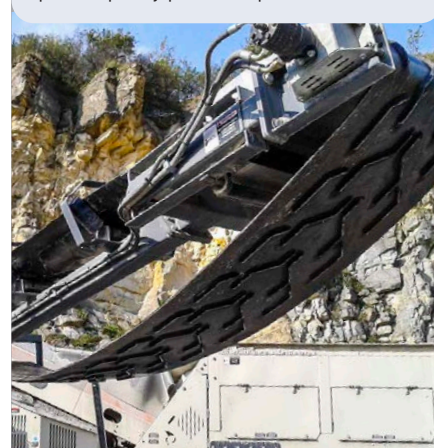


### PEVNOST je u dopravníkového pásu velmi důležitá

Zákazník si vybral dopravníkový pás podle ceny, ale bez ohledu na jeho pevnost v tahu. V praxi se pás po zatížení nepřiměřeně prodlužoval a vyžadoval časté doplnění.

#### Proč na tom záleží

Správná pevnost pásu v tahu je klíčová pro bezpečný provoz dopravníku.



**Co vás čeká dále...** V této rubrice se postupně zaměříme na jednotlivé oblasti bezpečnosti. Vysvětlíme rozdíly mezi materiály a přiblížíme procesy, které ji ovlivňují. Bezpečnost pro nás není jen povinnost, ale i přidaná hodnota ovlivňující kvalitu, spolehlivost i životnost našich produktů.

# Růst krok za krokem

Kariéra **Ireny Blatové** je příkladem postupného a poctivého profesního růstu. V GUMEXU začínala jako praktikantka, dnes působí na pozici účetní a stále se aktivně vzdělává, aby držela krok se změnami v oboru. Co jí na této cestě nejvíce pomohlo a jaké zkušenosti ji formovaly? O tom hovořila společně s personální ředitelkou Janou Lagovou.

## Ireno, které hlavní momenty nebo dovednosti ti pomohly posunout se dál?

Věřím, že mě posouvá můj aktivní přístup k práci. Na každé pozici jsem se snažila hledat zlepšení, přicházet s novými postupy a využívat technologické možnosti dnešní doby. Každá role mě bavila a našla jsem se v ní. Když přišla příležitost posunu, vždy jsem ji využila, protože se ráda učím novým věcem. Po návratu z mateřské bylo mé původní místo obsazené, ale pomohlo mi, že jsem během mateřské měla možnost pracovat s Renátou Sedláčkovou na Správě organizací. Seznamovala jsem se s databází zákazníků, s prací na sestavách a opravami databáze. Práce zahrnovala i obvolávání zákazníků. Sedly jsme si pracově i lidsky, a tak si mě Renča vybrala natrvalo. Další posuny pak vyplynuly z interních změn. Od ledna pracuji v účtárně.

## Co ti šlo přirozeně „od ruky“ a co sis musela poctivě „vydřít“?

Na každé pozici se člověk učí něco nového.

Ve výrobě jsem se musela naučit pracovat s AutoCADem a osvojit si práci s materiály, protože jsem připravovala i cenové nabídky. V oddělení správy organizací to šlo přirozeněji – mohla jsem spolu s programátory z IT vytvářet nové sestavy a s Renčou jsme nastavovaly kontroly, které pomáhaly předcházet chybám v databázi. Nejvíce jsem si „vydřela“ práci na přijatých fakturách. Díky tomu, že jsem dokázala skloubit práci fakturantky s evidencí přijatých faktur, jsem dostala příležitost od hlavní účetní Jitky posunout se na pozici účetní. Na každé pozici jsem měla štěstí na skvělé vedení a kolektiv.

## Účetnictví vyžaduje přesnost, trpělivost a neustálé vzdělávání. Už tě na této práci něco baví a naplňuje?

Ano – právě ta přesnost, dodržování pravidel a možnost učit se každý den něco nového. Baví mě práce s doklady a čísly a pocit, že každý doklad je správně zaúčtovaný. Na nové pozici se učím být co největším

přínosem a pracovat samostatně. Jsem vděčná kolegyním z účtárny za jejich trpělivost a ochotu sdílet své know-how.

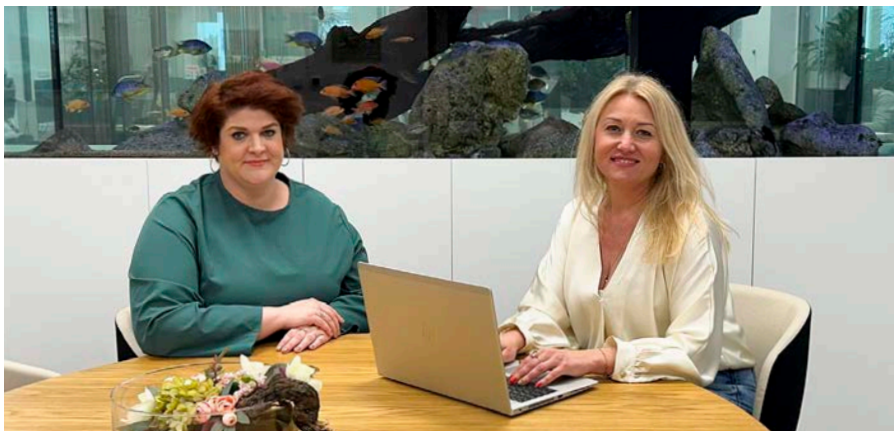
## Daří se ti bez problémů skloubit práci s rodinným životem. Kdo ti v tom nejvíce pomáhá?

Mám skvělé rodinné zázemí, díky podpoře manžela a celé rodiny můžu profesně růst. Největší oporou ohledně dětí jsou moji rodiče – každá pracující maminka ocení pomoc s vyzvedáváním ze školky nebo péčí o nemocné děti. Té podpory si velmi vážím.



## Irena Blatová, DiS.

Vystudovala ekonomicko-právní obor na VOŠ v Uherském Hradišti. Už během studia absolvovala v letech 2010–2012 praxi v GUMEXU, kam vzápětí nastoupila na pozici administrativní pracovnice oddělení výroby. Postupně působila jako správce databáze zákazníků, fakturantka/pokladní a od počátku roku 2026 jako účetní. Ve volném čase se s manželem Martinem, synem Matoušem a neteří Emíly věnuje zvířatům, procházkám, výletům, čtení a sledování rodinných filmů.



**Jana:** Mohlo by se zdát, že ve středně velké firmě není mnoho prostoru pro kariérní růst, a občas to od některých kolegů zazní. Irena však jasně ukazuje, že příležitosti vznikají tam, kde je chuť se učit a aktivně přispívat. To, jak zaměstnanec přistupuje ke své práci, jak hledá cesty ke zlepšení a jak dokáže podpořit tým v náročných situacích, výrazně ovlivňuje jeho další profesní směřování. Stejně důležitá je i ochota přijímat nové postupy, podporovat digitalizaci a přispívat k efektivnějšímu fungování firmy. Ireně děkuji za její skvělou práci a přeji jí, aby se jí v nové roli dlouhodobě dařilo.

# Tlakové a tlakosací pryžové hadice

V našem sortimentu tlakových či tlakosacích pryžových hadic najdete jak osvědčené, tak i cenově výhodné typy a rovněž hadice, které zákazníkům na vyžádání rovnou osazujeme koncovkami. Vybrali jsme čtyři konkrétní hadice, které nabízejí opravdu široké možnosti využití.



**CHCETE HADICE  
ROVNOU OSAZENÉ  
KONCOVKAMI?**

Hadice vám upravíme  
přesně na míru.

## Nežádanější tlakové a tlakosací pryžové hadice

Model Objednávací kód	MP 20 EPDM 00032	WORKIS 20 (PLW 20) 00267	T254 AA 00275	T202 AA 00277
ID* (mm)	6–38	10–50	25–203	25–254
Cena**	\$\$\$	\$	\$\$	\$\$\$
Typ	tlaková	tlaková	tlaková	tlakosací
Poloměr ohybu v mm (DN 25)	150	250	300	100
Nejčastěji používané koncovky	<ul style="list-style-type: none"> <li>• hadicový násadec s vnějším závitem nebo převlečnou maticí</li> <li>• rychlospojky standard</li> <li>• GEKA rychlospojky</li> <li>• vše nejčastěji v kombinaci s nízkotlakou objímkou</li> </ul>		<ul style="list-style-type: none"> <li>• eurospojky v kombinaci se skořepinami;</li> <li>• hadicový násadec s převlečnou maticí v kombinaci s páskováním Normetta nebo hydraulickými objímkami;</li> <li>• koncovky STORZ AGRO v kombinaci s páskováním Normetta nebo spony Supra/Herkules</li> </ul>	<ul style="list-style-type: none"> <li>• koncovky Storz AGRO, Kamlok, fekální koncovky A110 a Perrot jsou v kombinaci s páskováním Normetta nebo sponami GBS/Supra/Herkules;</li> <li>• eurospojky v kombinaci se skořepinami;</li> <li>• hadicový násadec s vnějším závitem nebo převlečnou maticí v kombinaci s páskováním Normetta nebo hydraulickými objímkami</li> </ul>
Hodnocení	Velmi flexibilní hadice, vhodná i do stísněného prostoru. Premiová a nejoblíbenější univerzální varianta.	Standardní tlakové vedení bez extrémních ohybů. Nejlevnější varianta.	Žádaná pro velmi široký rozsah vnitřních průměrů. Robustnější konstrukce. Nejlepší poměr cena/výkon.	Vyniká většími průměry a schopností sání. U menších průměrů dražší, ale u větších cenově výhodná. Nejtužší varianta, vyztužená ocelovou spirálou.

\*) vnitřní průměr hadice, \*\*) \$ = nejnižší cena, \$\$\$ = nejvyšší cena, porovnáváno pro ID 25 mm.

# 3D skenování pro přesné výplně

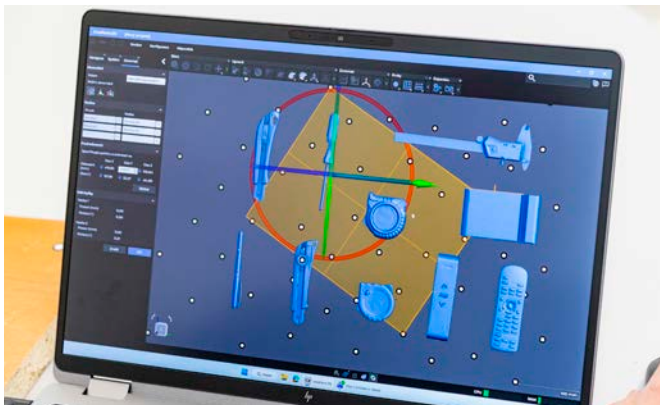
Zachytit skutečný tvar předmětu s maximální přesností je nezbytný základ pro dokonale padnoucí výplň. Pomocí moderního snímání převádíme fyzické díly do digitální podoby rychle, šetrně a opakovatelně. Výsledkem je model, který umožňuje navrhnout výplň bez kompromisů. Projděte si s námi celý proces krok za krokem.



• Zákazník předá předměty určené pro výrobu výplně.



• Každý díl bezkontaktně naskenujeme 3D skenerem.



• Získaná data převedeme do 3D nebo 2D modelu.



• Navrhne a vyrobíme pěnovou výplň.

## NAŠE SLUŽBY:

- › 3D skenování pro následnou výrobu výplní
- › Reverzní inženýrství – tvorba 3D modelů
- › Měrové protokoly a inspekce
- › Zpracování dat do požadované podoby

GUMEX



SLUŽBY

## RYCHLÁ CESTA K POPTÁVCE:

- › Přihlaste se do Zákaznické zóny na našem webu, zvolte Centrum poptávek. →
- › Poptávku zadáte snadno a rychle.
- › Doplňte poptávku fotkou nebo výkresem.



Chcete si ověřit, zda je 3D skenování vhodné pro váš díl?



Kontaktujte naši zákaznickou linku:

 **518 399 588**



*A toto jsem také zažil...* **9. díl**

## Moje první štace

Rád se toulám vzpomínkami, ať jsou milé, laskavé, či bolestivé. Každá vzpomínka je pro mne vzácným okamžikem, zastávkou v čase...



### Začátky na poště

Po maturitě v roce 1968 jsem nastoupil na poštu ve Veselí nad Moravou. Byl to svět razítek, pytlů, vlakových spojů a lidí, kteří za sebou měli často těžké osudy. Já jsem se učil třídit zásilky, připravovat doklady, přebírat balíky – a hlavně obstat mezi kolegy, kteří práci brali jako nutnost,

ne jako volbu. Mnozí z nich byli bývalí zemědělci, kteří přišli o své hospodářství, a pošta pro ně byla „za trest“. Přesto mě přijali mezi sebe a já jsem tam poprvé pochopil, že žádná práce není malá, pokud se dělá poctivě.

tranzistorák, abych při práci slyšel fotbal. Když jsme sjížděli z perónu, ozvalo se křupnutí – přejel jsem vlastní aktovku i s rádiem. Zůstala z něj jen placatá troska. Peněz jsem měl málo, rádio bylo půjčené a já nevěděl, jak to vysvětlím. Zachránil mě kolega Franta, který mi bez váhání půjčil celou částku a nechal mě to splácet půl roku. Tehdy jsem si uvědomil, že v práci nejsou nejdůležitější stroje ani předpisy, ale lidé, kteří stojí vedle vás. A že se člověk nejlépe naučí právě tehdy, když se věci nevyvíjejí podle jeho představ.

### Placaté rádio

Součástí mé práce bylo i řízení těžkého bateriového vozíku, kterým jsme vozili poštovní pytle a balíky k vlakům. Jednoho odpoledne jsem si do aktovky schoval

### Neupošlechnutí příkazu

Další krásnou vzpomínku mám na vedoucího provozu pošty pana Rudolfa. Byl to pán předdůchodového věku, zkušený a férový člověk a taky šikovný kutil. Vždy si dokázal poradit s nastoleným problémem, s drobnými opravami a také dokázal dobře poradit. Jednou za mnou vedoucí pošty (pošt mistr) poslal pana Rudolfa se vzkazem, ať vezmu služební káru a jdu z pošt mistrova domu odvézt starou postel na smetiště. Zamyslel jsem se a vzkázal jsem mu, ať si postel odveze sám nebo se svými podařenými synáčky. Pošt mistrovi synové totiž studovali, a přece by nedělali tak „ponižující“ práci! Nebylo to vzdorování, spíš pocit, že i jako nováček mám právo na férové zacházení. Panu Rudolfovi jsem tehdy řekl: „Vám bych šel klidně vozit hnůj, protože vím, že byste ho šel vozit se mnou.“ Usmál se a já jsem si odnesl lekci, která mě provází dodnes: že respekt si člověk nevyntutí funkcí, ale tím, jak se chová k ostatním. A že někdy je potřeba říct ne, aby člověk mohl později říct ano s čistým svědomím.

Jan Sedláček, zakladatel GUMEXU



# Novinky v zákaznickém programu GUMEX+



## VÝHODY, NA KTERÉ SE MŮŽETE SPOLEHNOUT:

- jistota nejlepších cen
- nadstandardní podmínky
- profesionální podpora

### Po přihlášení do zákaznické zóny nyní vidíte:

- úroveň členství, na které se nacházíte: BASIC, PRO, ELITE – jaké výhody z ní vyplývají a kolik zbývá do dosažení vyšší úrovně
- splatnost faktur
- jméno a kontakt na vašeho specialistu prodeje



### I nadále vám zákaznická zóna umožňuje:

- zobrazit vaše ceny u všech produktů
- ověřit dostupnost zboží
- sledovat vaše objednávky včetně stavu, expedice i historie
- stahovat doklady – faktury, dobropisy, účtenky
- vkládat poptávky a objednávky – rychle a jednoduše

**Využijte naplno výhody našeho věrnostního programu!**

[www.gumex.cz](http://www.gumex.cz)