

### CHARAKTERISTIKA

- Vysoce elastická a přilnavá montážní páska

### POUŽITÍ

Těsnění vzduchodudů, univerzální použití. Nevhodná pro venkovní aplikace.

## PVC

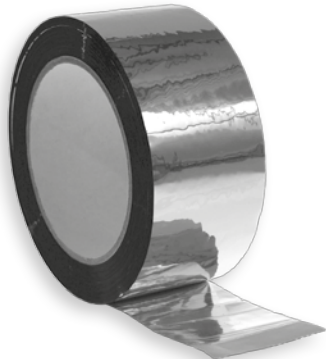
### TECHNICKÁ DATA

<b>Materiál:</b>	Copolymer
<b>Lepivá vrstva:</b>	Syntetický kaučuk
<b>Šíře:</b>	50 mm
<b>Délka:</b>	10, 20, a 33 m
<b>Teplotní odolnost:</b>	-10°C až +80°C
<b>Montážní teplota:</b>	Minimálně +10°C až +80°C
<b>Pracovní tlak:</b>	1000 Pa
<b>Barva:</b>	Šedá

### PŘÍKLAD ZNAČENÍ

#### PVC50/10

10	– Délka 10, 20, 33 m
50	– Šíře v mm
PVC	– Samolepící PVC páska



### CHARAKTERISTIKA

- Hliníková samolepící páska, která slouží jako odrazová vrstva světelné a tepelné energie.

### POUŽITÍ

Těsnění vzduchodudů. Vhodná pro vnitřní i venkovní použití.

## ALU

### TECHNICKÁ DATA

<b>Materiál:</b>	Hliníková fólie tloušťky 0,026 mm
<b>Lepivá vrstva:</b>	Akrylát
<b>Lepivost (sloupnutí):</b>	18 N/25 mm
<b>Lepivost (kuličkový test):</b>	20 cm
<b>Krycí vrstva:</b>	Odnímatelná krycí vrstva
<b>Pevnost v tahu:</b>	45 N/25 mm
<b>Protahitelnost:</b>	3%
<b>Šíře:</b>	50 mm
<b>Délka:</b>	10; 50 m
<b>Teplotní odolnost:</b>	-30°C až +120°C
<b>Montážní teplota:</b>	+5°C až +40°C
<b>Pracovní tlak:</b>	1000 Pa
<b>Barva:</b>	Stříbrná

### PŘÍKLAD ZNAČENÍ

#### ALU050/010

010	– Délka 10, 50 m
050	– Šíře v mm
ALU	– Samolepící hliníková páska