

Elektricky vodivá polyuretanová hadice, supertěžká

**Aplikace**

- hadice s vysokou propustností na extrémně abrazivní sypké materiály, brusiva, granulát a kámen
- sací vůz, suché sání, průmyslové čištění, čištění vysokých pecí
- prostor s nebezpečím výbuchu
- uhelné doly, doly, stavba tunelů: ventilace, odvětrávání metanu
- hadice pro dopravu sypkých materiálů: písku, křemene, šterku, střepů, hoblin
- silo, silo vůz/ nákladní silo vůz, cisterna/ cister-nový vůz: plnění sil, vyprázdňování sil

**Vlastnosti**

- super odolná
- extrémně odolná vůči abrazi, zesílená stěna pod drátem, úzká rozteč drátu spirály
- velmi vysoká odolnost vůči tlaku, vakuu a stlačení
- dobrá odolnost vůči olejům, benzínu a chemikáliím
- velmi dobrá ohebnost při nízkých teplotách
- elektricky vodivá stěna: elektrický a povrchový odpor <math><10^3</math>
- v souladu s ATEX 2014/34/EU (1999/92/EC) a německou TRGS 727: pneumatický transport hořlavého prachu a sypkých materiálů (Zóna 20, 21, 22 uvnitř), odsávání hořlavého prachu, (Zóna 22 uvnitř), pro použití v zóně 1 a 2 (plyny), pro použití v zóně 0 (plyny)
- dle DIN 26057 Typ 4
- odpovídá směrnici RoHS

**Teplotní rozsah**

- -40°C až 90°C

**Konstrukce, materiál**

AIRDUC® profilová hadice

1. spirála z ocelového drátu intergována ve stěně
2. stěna: elektricky vodivý prémiový ester-polyuretan (Pre-PUR®)
3. šířka stěny 2,0 to 2,5 mm cca.
4. zesílení míst nejvíce namáhaných abrazi

**Varianty k dodání**

- ostatní rozměry a délky na dotázání
- černá (standart)
- zákaznické značení produktu

| Vnitřní průměr<br>in / mm | Vnější průměr<br>mm | Přetlak<br>bar | Podtlak<br>bar | Poloměr ohybu<br>mm | Hmotnost<br>kg/m | Rozměry<br>skladem<br>m | Číslo objednávky |
|---------------------------|---------------------|----------------|----------------|---------------------|------------------|-------------------------|------------------|
| 1,5 / 38                  | 49                  | 3,810          | 1,000          | 104                 | 0,790            | 10 15                   | 356-0038-1003    |
| - / 40                    | 51                  | 3,635          | 1,000          | 109                 | 0,820            | 10 15                   | 356-0040-1003    |
| - / 50                    | 61                  | 2,950          | 1,000          | 134                 | 1,000            | 10 15                   | 356-0050-1003    |
| 2 / 50-51                 | 62                  | 2,800          | 1,000          | 134                 | 1,010            | 10 15                   | 356-0051-1003    |
| 2,36 / 60                 | 71                  | 2,485          | 1,000          | 156                 | 1,180            | 10 15                   | 356-0060-1003    |
| 2,5 / 63-65               | 74                  | 2,395          | 1,000          | 163                 | 1,240            | 10 15                   | 356-0063-1003    |
| - / 65                    | 76                  | 2,305          | 1,000          | 169                 | 1,270            | 10 15                   | 356-0065-1003    |
| - / 70                    | 82                  | 2,145          | 1,000          | 186                 | 1,370            | 10 15                   | 356-0070-1003    |
| - / 75                    | 87                  | 2,010          | 1,000          | 195                 | 1,460            | 10 15                   | 356-0075-1003    |
| 3 / 76                    | 88                  | 1,995          | 1,000          | 195                 | 1,480            | 10 15                   | 356-0076-1003    |
| - / 80                    | 92                  | 1,890          | 1,000          | 205                 | 1,550            | 10 15                   | 356-0080-1003    |
| - / 100                   | 113                 | 1,685          | 1,000          | 272                 | 2,270            | 10 15                   | 356-0100-1003    |
| 4 / 102                   | 115                 | 1,655          | 1,000          | 272                 | 2,310            | 10 15                   | 356-0102-1003    |

Při přetlaku a podtlaku doporučujeme dodržet hranici provozní hodnoty. Bližší informace o vyšším zatížení jsou dostupné na vyžádání. Poloměr ohybu je měřen podle vnitřního zahnutí hadice. Právo učinit technické změny je vyhrazeno. Všechny hodnoty jsou stanoveny při teplotě 20°C a jsou jen přibližné. Další technické údaje jsou dostupné na [www.norres.com/cz/technologie-cz/](http://www.norres.com/cz/technologie-cz/)

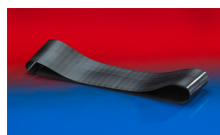
**Příslušenství**



CLAMP 216



CLAMP 211



CONNECT 228



CONNECT SAFETY  
CLAMP ASSEMBLY 231



CONNECT PRESS  
ASSEMBLY 232



CONNECT MOULD  
ASSEMBLY 233

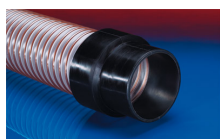
Při přetlaku a podtlaku doporučujeme dodržet hranici provozní hodnoty. Bližší informace o vyšším zatížení jsou dostupné na vyžádání. Poloměr ohybu je měřen podle vnitřního zahnutí hadice. Další technické údaje jsou dostupné na [www.norres.com](http://www.norres.com). Právo učinit technické změny je vyhrazeno. Všechny hodnoty jsou stanoveny při teplotě 20°C a jsou jen přibližné.



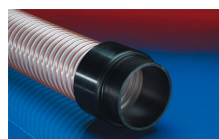
CONNECT THREAD  
FITTING 234



CONNECT 240 + 241



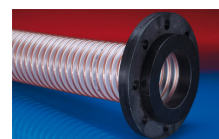
CONNECT 240 EC



CONNECT 242



CONNECT 243



CONNECT 244



CONNECT 245



CONNECT 246

Při přetlaku a podtlaku doporučujeme dodržet hranici provozní hodnoty. Bližší informace o vyšším zatížení jsou dostupné na vyžádání. Poloměr ohybu je měřen podle vnitřního zahnutí hadice. Další technické údaje jsou dostupné na [www.norres.com](http://www.norres.com). Právo učinit technické změny je vyhrazeno. Všechny hodnoty jsou stanoveny při teplotě 20°C a jsou jen přibližné.