

Antistatická polyuretanová hadice pro dřevařský průmysl, středně těžká, samozhášivá

Příhláška

- odsávací jednotka, odprášení systému, filtrační systém, extrakce olejové mlhy
- prostor s nebezpečím výbuchu
- odsávání dřevěného prachu, hoblin, pilin
- pily (výroba nábytku), vertikální pily, stroje na zpracování dřeva, brousící stroje na parkety

Vlastnosti

- středně odolná
- velmi ohebná + stlačitelná 3:1
- odolná vůči abrazi
- odolnost vůči mikrobusům

- dobrá odolnost vůči olejům, benzínu a chemikáliím
- samozhášecí dle: DIN 4102-B1
- permanentně antistatická stěna v souladu s ISO 8031 - elektrický a povrchový odpor $<10^9 \Omega$ (v souladu s NFPA 652 $10^8-10^9 \Omega$)
- v souladu s ATEX 2014/34/EU (1999/92/EC) a německou TRGS 727: odsávání hořlavého prachu (zóna 22, uvnitř), pro přepravu nehořlavých kapalin, pro použití v zónách 1 a 2 (plyny)
- v souladu s bezpečnostními předpisy německé dřevařské obchodní asociace
- odpovídá směrnici RoHS
- REACH according to --> Technologie / Technické informace / REACH

Teplotní rozsah

- -40 °C až 90 °C
- krátkodob a 125 °C

Konstrukce

- patentovaná PROTAPÉ® hadice
- pružinový ocelový drát integrovaný ve stěně hadice
- stěna: permanentně antistatický prémiový polyuretan (Pre-PUR®) odolný proti agresivním druhům dřeva a konzervačním přípravkům
- šířka stěny 0,6 mm cca.

Varianty k dodání

- další průměry a délky jsou k dispozici na vyžádání
- transparentní + částečně stříbrná barva (standart)
- speciální barva: částečně barevná, zcela barevná
- zákaznické značení produktu

Vnitřní průměr	Vnější průměr	Přetlak	Podtlak	Poloměr ohybu	Hmotnost	Rozměry skladem	Číslo objednávky
(in / mm)	(mm)	(bar)	(bar)	(mm)	(kg/m)	(m)	
- / 40	47.00	1,020	0,335	27.00	0.26	5 10 15	532-0040-0000
1,75 / 44-45	52.00	0,910	0,300	30.00	0.29	5 10 15	532-0045-0000
2 / 50-51	58.00	0,820	0,220	33.00	0.36	5 10 15	532-0050-0000
- / 55	63.00	0,755	0,200	36.00	0.39	5 10 15	532-0055-0000
2,36 / 60	68.00	0,685	0,180	38.00	0.43	5 10 15	532-0060-0000
2,5 / 63-65	73.00	0,635	0,165	41.00	0.47	5 10 15	532-0065-0000
- / 70	78.00	0,590	0,155	43.00	0.50	5 10 15	532-0070-0000
3 / 75-76	83.00	0,550	0,145	46.00	0.53	5 10 15	532-0075-0000
- / 80	88.00	0,515	0,135	48.00	0.57	5 10 15	532-0080-0000
3,5 / 89-90	98.00	0,460	0,120	53.00	0.63	5 10 15	532-0090-0000
4 / 100-102	108.00	0,415	0,080	58.00	0.66	5 10 15	532-0100-0000
- / 110	118.00	0,375	0,070	63.00	0.73	5 10 15	532-0110-0000
4,72 / 120	128.00	0,345	0,065	68.00	0.79	5 10 15	532-0120-0000
5 / 125-127	133.00	0,335	0,065	71.00	0.82	5 10 15	532-0125-0000
- / 130	138.00	0,320	0,060	73.00	0.85	5 10 15	532-0130-0000
5,5 / 140	148.00	0,295	0,055	78.00	0.92	5 10 15	532-0140-0000
6 / 150-152	158.00	0,275	0,055	83.00	0.98	5 10 15	532-0150-0000
6,3 / 160	168.00	0,260	0,050	88.00	1.04	5 10 15	532-0160-0000

Při přetlaku a podtlaku doporučujeme dodržet hranici provozní hodnoty. Bližší informace o vyšším zatížení jsou dostupné na vyžádání. Poloměr ohybu je měřen podle vnitřního zahnutí hadice. Právo učinit technické změny je vyhrazeno. Všechny hodnoty jsou stanoveny při teplotě 20 °C a jsou jen přibližné. Další technické údaje jsou dostupné na www.norres.com/cz/technologie/

Vnitřní průměr	Vnější průměr	Přetlak	Podtlak	Poloměr ohybu	Hmotnost	Rozměry skladem	Číslo objednávky
(in / mm)	(mm)	(bar)	(bar)	(mm)	(kg/m)	(m)	
7 / 178-180	188.00	0,230	0,045	98.00	1.17	5 10 15	532-0180-0000
8 / 200-203	208.00	0,210	0,030	108.00	1.54	5 10 15	532-0200-0000
- / 225	233.00	0,185	0,025	121.00	1.75	5 10	532-0225-0000
- / 250	258.00	0,165	0,025	133.00	1.90	5 10 15	532-0250-0000
11 / 280	288.00	0,150	0,020	148.00	2.15	5 10	532-0280-0000
- / 300	309.00	0,140	0,020	159.00	2.53	5 10	532-0300-0000
- / 315	324.00	0,135	0,020	167.00	2.65	5 10	532-0315-0000
- / 350	359.00	0,120	0,020	184.00	2.95	5 10	532-0350-0000
- / 400	409.00	0,105	0,015	209.00	3.36	5 10	532-0400-0000

Při přetlaku a podtlaku doporučujeme dodržet hranici provozní hodnoty. Bližší informace o vyšším zatížení jsou dostupné na vyžádání. Poloměr ohybu je měřen podle vnitřního zahnutí hadice. Právo učinit technické změny je vyhrazeno. Všechny hodnoty jsou stanoveny při teplotě 20 °C a jsou jen přibližné. Další technické údaje jsou dostupné na www.norres.com/cz/technologie/

Příslušenství



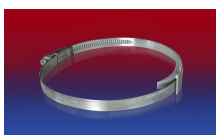
CONNECT 223



CLAMP 212



CLAMP 217



CLAMP 210 BRIDGE
CLAMP



CONNECT 228



CONNECT 270-271



CLAMP 213

Při přetlaku a podtlaku doporučujeme dodržet hranici provozní hodnoty. Bližší informace o vyšším zatížení jsou dostupné na vyžádání. Poloměr ohybu je měřen podle vnitřního zahnutí hadice. Právo učinit technické změny je vyhrazeno. Všechny hodnoty jsou stanoveny při teplotě 20 °C a jsou jen přibližné. Další technické údaje jsou dostupné na www.norres.com/cz/technologie/